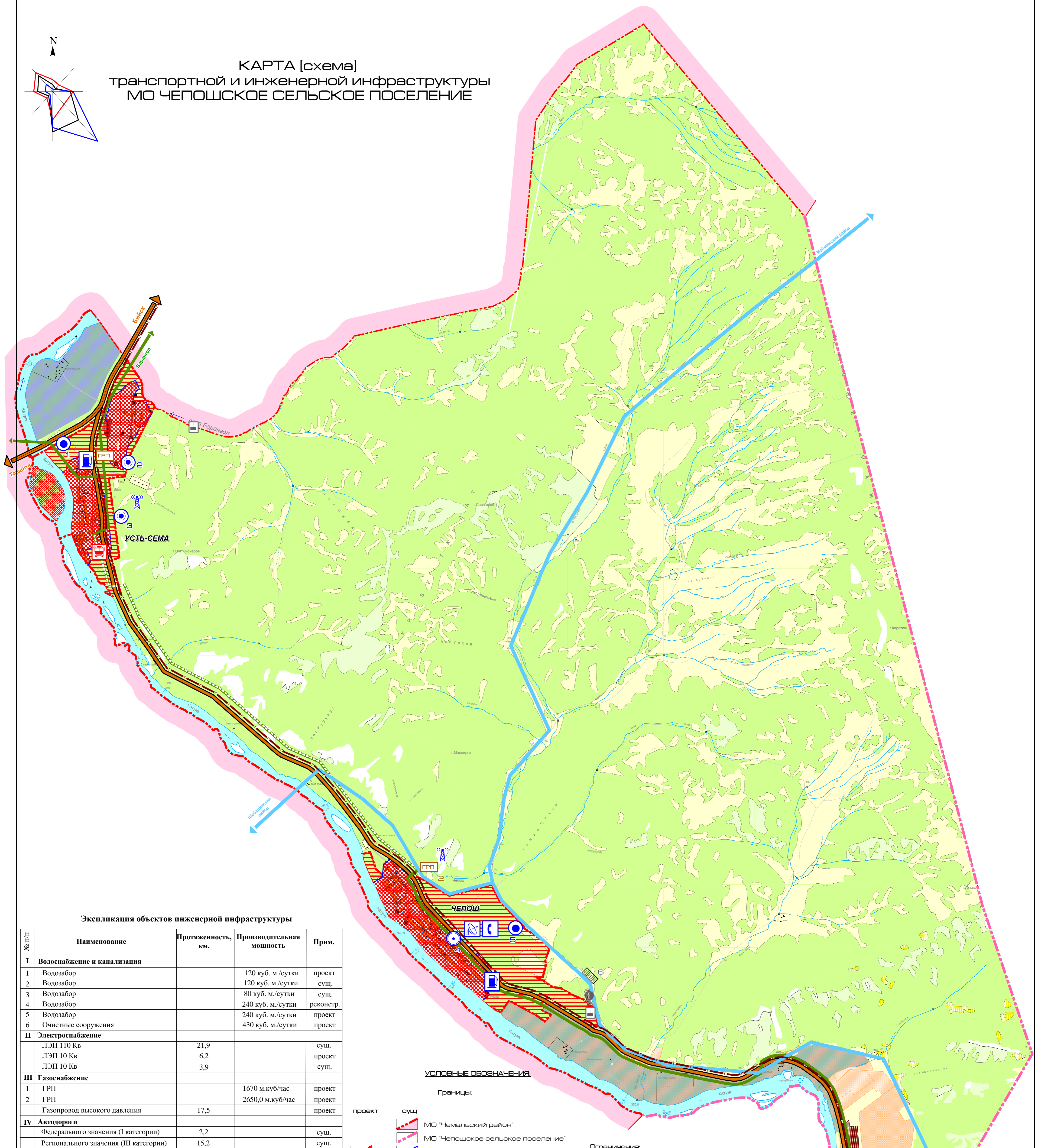


КАРТА [схема] транспортной и инженерной инфраструктуры МО ЧЕПОШКОЕ СЕЛЬСКОЕ ПОСЕЛЕНИЕ



Экспликация объектов инженерной инфраструктуры

№ п/п	Наименование	Протяженность, км.	Производительная мощность	Прим.
I Водоснабжение и канализация				
1	Водозабор		120 куб. м./сутки	проект
2	Водозабор		120 куб. м./сутки	сущ.
3	Водозабор		80 куб. м./сутки	сущ.
4	Водозабор		240 куб. м./сутки	реконстр.
5	Водозабор		240 куб. м./сутки	проект
6	Очистные сооружения		430 куб. м./сутки	проект
II Электроснабжение				
	ЛЭП 110 Кв	21,9		сущ.
	ЛЭП 10 Кв	6,2		проект
	ЛЭП 10 Кв	3,9		сущ.
III Газоснабжение				
1	ГРП		1670 м.куб/час	проект
2	ГРП		2650,0 м.куб/час	проект
	Газопровод высокого давления	17,5		проект
IV Автодороги				
	Федерального значения (I категории)	2,2		сущ.
	Регионального значения (III категории)	15,2		сущ.

БАЛАНС ЗЕМЕЛЬ МО "ЧЕПОШКОЕ СЕЛЬСКОЕ ПОСЕЛЕНИЕ" ЧЕМАЛЬСКОГО РАЙОНА РЕСПУБЛИКИ АЛТАЙ

№ п/п	Наименование категории земель	Существующее положение		По проекту	
		площадь, га	%	площадь, га	%
1	Земли населенных пунктов:	216,9	1,70	517,1	4,00
	ЧЕПОШ	110,2	0,87	312,4	2,40
	УСТЬ-СЕМА	106,7	0,83	204,7	1,60
2	Земли сельхозназначения назначения	2533,9	20,00	2222,6	17,60
3	Земли лесного фонда:	2703,0	21,40	2703,0	21,40
4	Земли водного фонда:	353,62	2,80	353,62	2,80
5	Земли промышленности	20,7	0,16	32,9	0,26
5.1	Земли транспорта	16,6		28,8	
5.2	Земли энергетики / связи	1,3		1,3	
5.3	Земли специального назначения	2,8		2,8	
6	Земли запаса	6208,85	49,14	6207,75	49,14
	- объекты недр пользования	3,7		3,7	
7	Земли особо охраняемых территорий и объектов:	596,43	4,80	596,43	4,80
	- Объекты культурного наследия	7,5		7,5	
	- Рекреационные территории (зоны)	340,27		340,27	
	- Природоохранные территории	248,66		248,66	
8	Зоны специального назначения:				
	- водоохранные зоны вне населённых пунктов	1979,8		1979,8	
	- прибрежная защитная полоса (бечевник)	678,7		678,7	
	- коридор ЛЭП	144,0		144,0	
9	Объекты специального назначения:				
	Кладбища закрываемые / проектируемые	1,0/-		1,0/2,0	
	Поля биологической очистки проектируемые	-		2,8	
	Полигон ТБО траншейного типа	-		3,0	
	Земельный фонд всего	12 633,4	100	12 633,4	100

УСЛОВНЫЕ ОБОЗНАЧЕНИЯ:

Границы:

- проект (red dashed line)
- сущ. (black solid line)
- МО "Чемальский район" (pink dashed line)
- МО "Чеповское сельское поселение" (red dashed line)
- Населенного пункта (blue dashed line)

Ограничения:

- Санитарно-защитная зона (red star)
- ЗСО II, III - ого пояса водозабора (blue star)
- Водоохранная зона (blue wavy line)
- Прибрежная защитная полоса (blue wavy line)
- Коридор безопасности от ЛЭП (blue wavy line)

Земли:

- населенных пунктов (red hatched)
- Сельскохозяйственного назначения (yellow hatched)
- Промышленности (grey hatched)
- ДНТ (orange hatched)
- Рекреационные зоны (green hatched)
- Природоохранные территории (зоны) (blue hatched)
- Леса поселения (green diagonal lines)
- Земли запаса (brown hatched)
- Объекты недр пользования (dark red hatched)

Коммунальные объекты:

- Кладбище (grey square)
- Полигон ТБО траншейного типа (grey rectangle)
- Поля биологической очистки (green rectangle)
- Водозабор (blue circle)
- Спутниковая связь, интернет (blue square with antenna)
- АТС на 800 номеров (blue square with phone)
- Автозаправочная станция (blue square with fuel pump)
- Пожарное депо (red square with fire truck)
- Вышка сотовой связи (blue tower)

Инженерные сети:

- Электроснабжение:
 - Автодороги общего пользования федерального значения (brown line)
 - Автодороги общего пользования регионального значения III категории (orange line)
- Электроснабжение:
 - ЛЭП 110 кВ (blue line)
 - ЛЭП 10 кВ (green line)
- Газопровод:
 - Высокого давления (red line)
 - ГРП (blue square)

		2015-04		ГП	
Документ территориального планирования Генеральный план МО "Чеповское сельское поселение" Чемальского района Республики Алтай					
Положения о территориальном планировании				Стадия	Лист
Карта (схема) транспортной и инженерной инфраструктуры М 1:25 000				ГП	2
				Листов 3	
				ПТМ Морозовой О.Ф.	