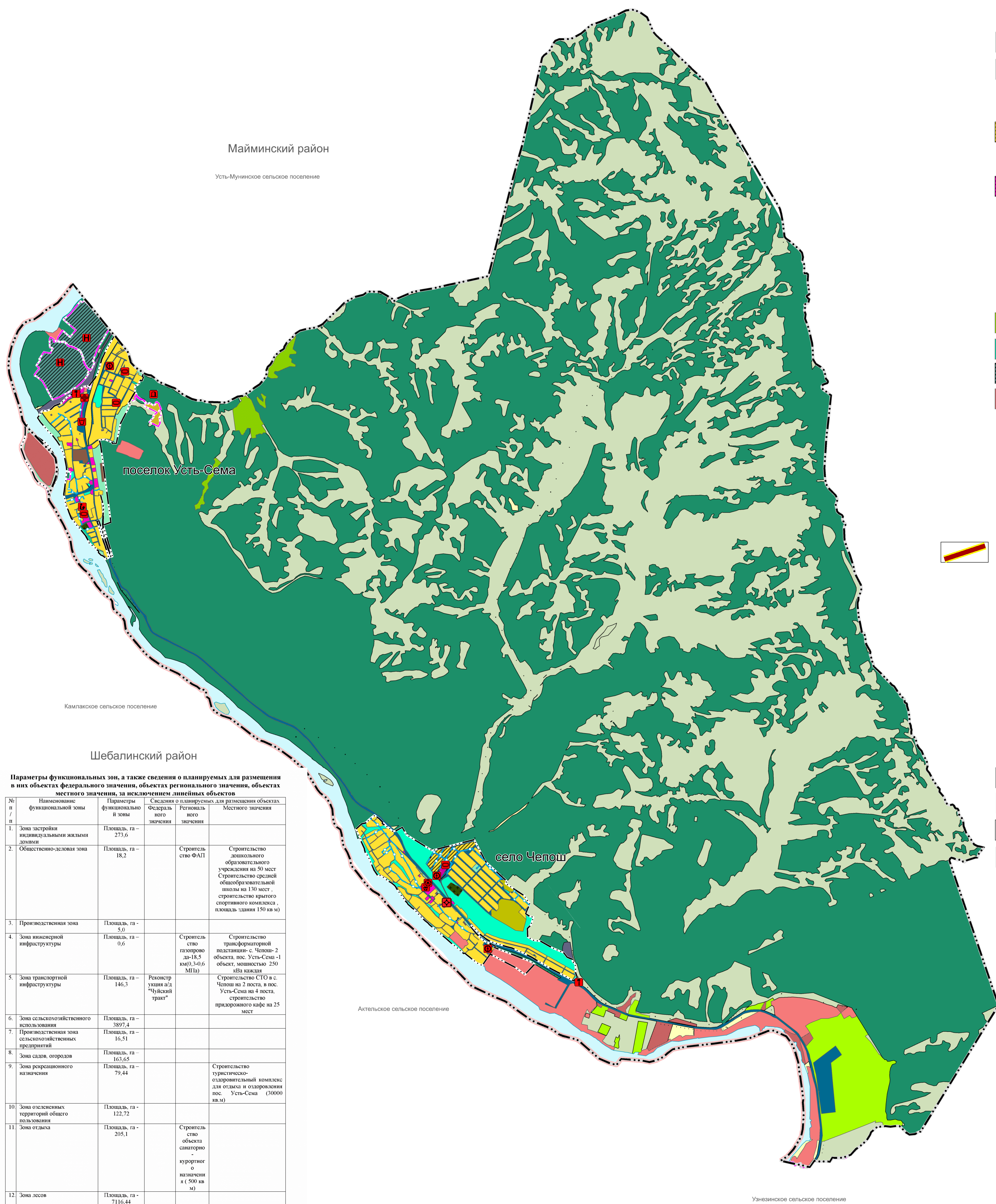


**ВНЕСЕНИЕ ИЗМЕНЕНИЙ В ГЕНЕРАЛЬНЫЙ ПЛАН МУНИЦИПАЛЬНОГО ОБРАЗОВАНИЯ ЧЕПОШСКОЕ СЕЛЬСКОЕ ПОСЕЛЕНИЕ ЧЕМАЛЬСКОГО РАЙОНА РЕСПУБЛИКИ АЛТАЙ**

**ПОЛОЖЕНИЕ О ТЕРРИТОРИАЛЬНОМ ПЛАНИРОВАНИИ**

**Карта функциональных зон**



**УСЛОВНЫЕ ОБОЗНАЧЕНИЯ**

- реконстр. планируемые существующие ГРАНИЦЫ
- граница муниципального района
  - граница сельского поселения
  - граница населенного пункта
- ФУНКЦИОНАЛЬНЫЕ ЗОНЫ**
- зона застройки индивидуальными жилыми домами
  - зона застройки малоэтажными жилыми домами
  - общественно-деловая зона
  - производственная зона
  - зона инженерной инфраструктуры
  - зона транспортной инфраструктуры
  - зона сельскохозяйственного использования
  - зона садоводства, огородничества
  - зона озелененных территорий общего пользования
  - зона рекреационного назначения
  - зона отдыха
  - зона лесов
  - зона кладбищ
  - зона акваторий
  - иные зоны (природные территории)

- ОБЪЕКТЫ ФЕДЕРАЛЬНОГО ЗНАЧЕНИЯ**
- автомобильная дорога
- ОБЪЕКТЫ РЕГИОНАЛЬНОГО ЗНАЧЕНИЯ**
- обособленное структурное подразделение медицинской организации, оказывающей первичную медико-санитарную помощь
- ОБЪЕКТЫ МЕСТНОГО ЗНАЧЕНИЯ**
- кладбище
  - общеобразовательная организация
  - дошкольная образовательная организация
  - спортивное сооружение
  - объект спорта, включающий раздельно нормируемые спортивные сооружения
  - станция технического обслуживания
  - прочие объекты придорожного сервиса
  - трансформаторная подстанция 10 кВ
  - водопровод

**Параметры функциональных зон, а также сведения о планируемых для размещения в них объектах федерального значения, объектах регионального значения, объектах местного значения, за исключением линейных объектов**

№ п/п	Наименование функциональной зоны	Площадь, га	Сведения о планируемых для размещения объектов
	функциональной зоны		Федерального значения Регионального значения Местного значения
1.	Зона застройки индивидуальными жилыми домами	Площадь, га – 273,6	
2.	Общественно-деловая зона	Площадь, га – 18,2	Строительство дошкольного образовательного учреждения на 50 мест Строительство средней общеобразовательной школы на 130 мест строительство крытого спортивного комплекса, площадь здания 150 кв м)
3.	Производственная зона	Площадь, га – 5,0	
4.	Зона инженерной инфраструктуры	Площадь, га – 0,6	Строительство трансформаторной подстанции - с. Чепош - 2 объекта, пос. Усть-Сема - 1 объект, мощностью 250 кВА каждая
5.	Зона транспортной инфраструктуры	Площадь, га – 146,3	Реконструкция и/д "Чуйский тракт" Строительство СТО в с. Чепош на 2 поста, в пос. Усть-Сема на 4 поста, строительство придорожного кафе на 25 мест
6.	Зона сельскохозяйственного использования	Площадь, га – 3897,4	
7.	Производственная зона сельскохозяйственных предпрятий	Площадь, га – 16,51	
8.	Зона садов, огородов	Площадь, га – 165,65	
9.	Зона рекреационного назначения	Площадь, га – 79,44	Строительство туристическо-оздоровительный комплекс для отдыха и оздоровления пос. Усть-Сема (30000 кв.м)
10.	Зона озелененных территорий общего пользования	Площадь, га – 122,72	
11.	Зона отдыха	Площадь, га – 205,1	Строительство объекта санаторно-курортного назначения в ( 500 кв м)
12.	Зона лесов	Площадь, га – 7116,44	
13.	Зона кладбищ	Площадь, га – 6,2	Строительство кладбища - 0,3 га
14.	Зона акваторий	Площадь, га – 377,78	
15.	Иная зона (зона естественного ландшафта)	Площадь, га – 32,06	

ВНЕСЕНИЕ ИЗМЕНЕНИЙ В ГЕНЕРАЛЬНЫЙ ПЛАН МУНИЦИПАЛЬНОГО ОБРАЗОВАНИЯ ЧЕПОШСКОЕ СЕЛЬСКОЕ ПОСЕЛЕНИЕ ЧЕМАЛЬСКОГО РАЙОНА РЕСПУБЛИКИ АЛТАЙ					
Им.	Колпч	Лист	№ док	Подпись	Дата
Директор	Клишинов В.И.				
Гл.архитект	Басуров Г.Л.				
Нач. отдела	Слюва Т.Я.				
Инженер					
ПОЛОЖЕНИЕ О ТЕРРИТОРИАЛЬНОМ ПЛАНИРОВАНИИ				Страница	Лист
Карта функциональных зон М 1: 25000				ГП	5
				Листов	12
				ООО "Алтайпроект" г. Барнаул	