

Администрация муниципального образования «Чемальский район»
ПАСПОРТ
рекламного места № 5

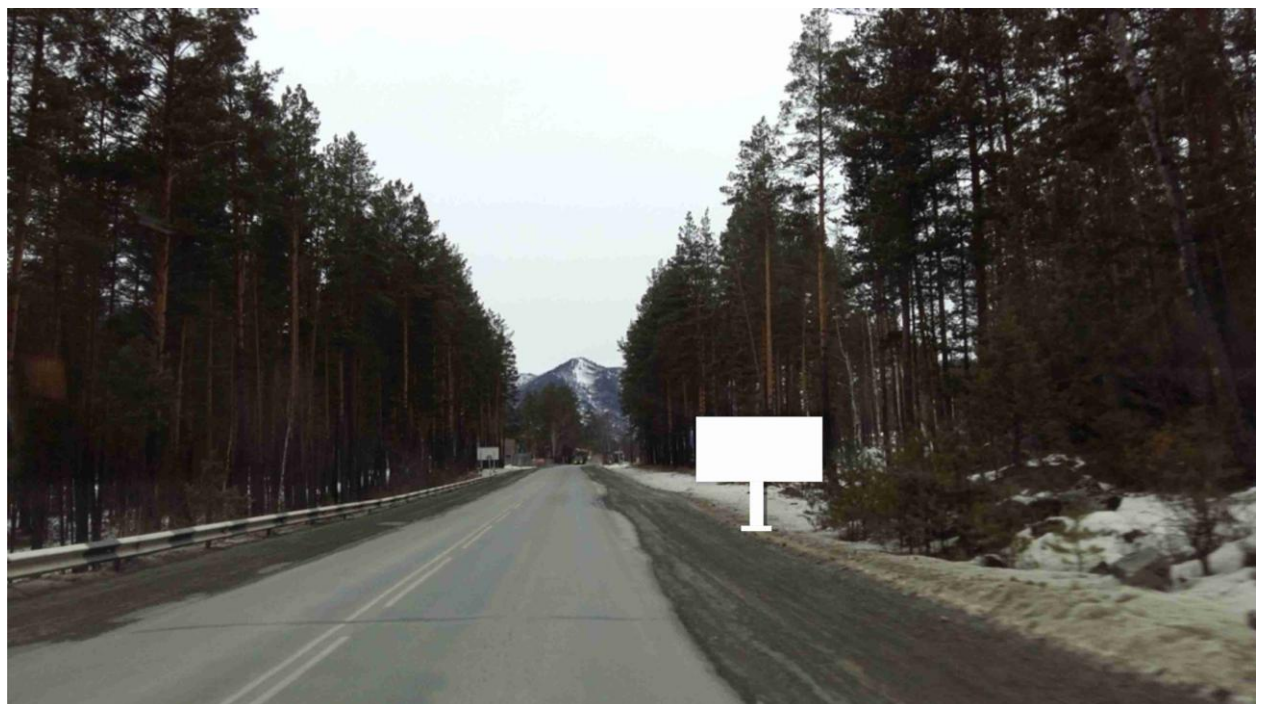
Адрес рекламной конструкции:

Республика Алтай, Чемальский район, автомобильная дорога «Усть-Сема – Чемал - Куюс» км. 0+800 слева

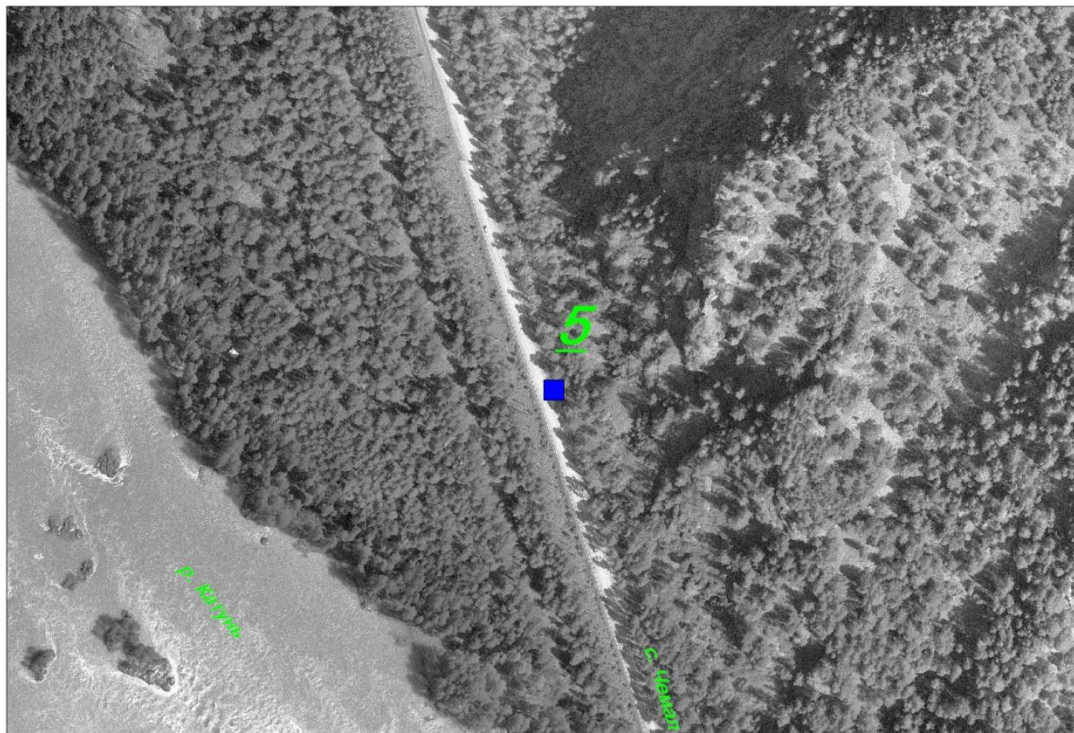
Тип рекламоносителя:

Отдельно стоящая, двухсторонняя рекламная конструкция

Фотоматериалы



План размещения рекламоносителя



Конструкция рекламоносителя:

Рекламная конструкция состоит из следующих конструктивных элементов:

Фундамент – монолитная железобетонная плита размером 1000x1000x1000 мм.

Стойка опорная - выполнена из двух металлических швеллеров с порошковым полимерным покрытием, размер – 1000*200 мм.

каркас рекламной поверхности – сварная конструкция из металлических уголков 50x50 мм и 63x63мм размером 6000x3000x280мм;

Габаритные размеры рекламной установки:

высота – 3,0 м;

ширина – 6,0 м;

Технические и технологические характеристики:

Отдельностоящая рекламная конструкция. Площадь информационного поля 18 кв.м.

Двухсторонний вариант, фундамент не выступает над уровнем земли. Рекламная конструкция не освещена.

Рекламная конструкция размещена с соблюдением требований безопасности размещения рекламных конструкций, установленных действующим законодательством, в частности «ГОСТ Р 52044-2003. Государственный стандарт Российской Федерации. Наружная реклама на автомобильных дорогах и территориях городских и сельских поселений.

Общие технические требования к средствам наружной рекламы. Правила размещения» (принят и введен в действие Постановлением Госстандарта России от 22.04.2003 №124-ст), СНиП II-23-81*, СНиП 2.01.07-85, СНиП 3.03.-87, СНиП 12-03-2001.