

Администрация муниципального образования «Чемальский район»

## ПАСПОРТ

рекламного места № 70

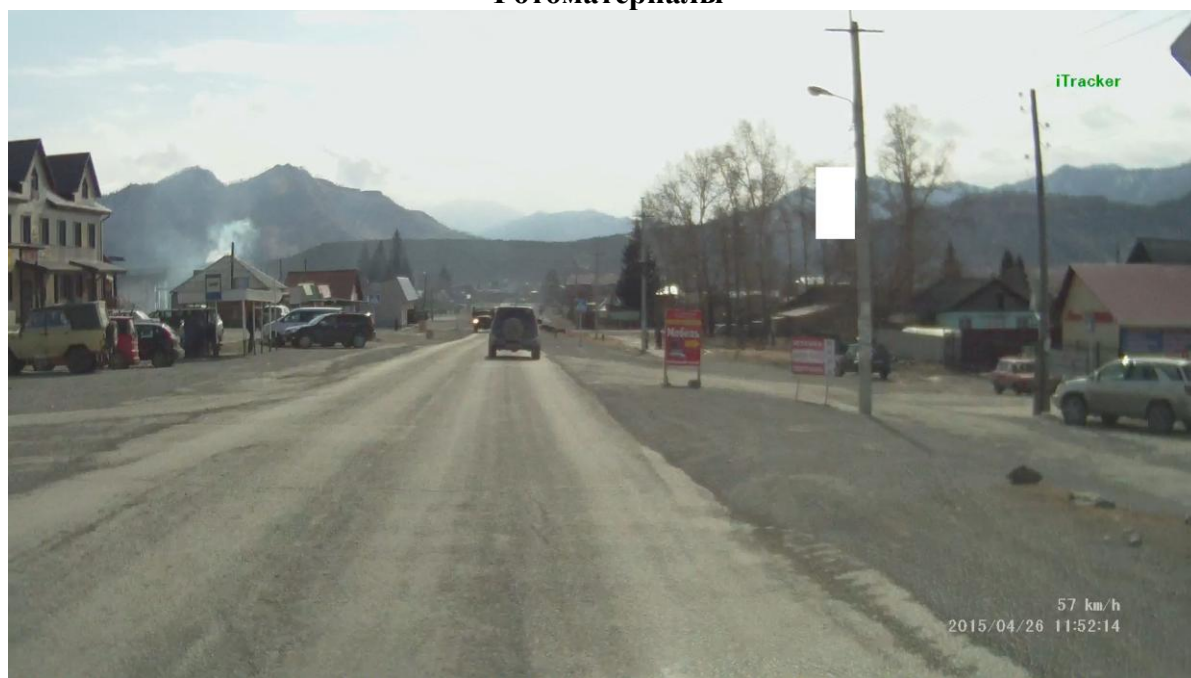
**Адрес рекламной конструкции:**

Республика Алтай, Чемальский район, автомобильная дорога «Усть-Сема – Чемал - Куюс» км. 35+350 справа

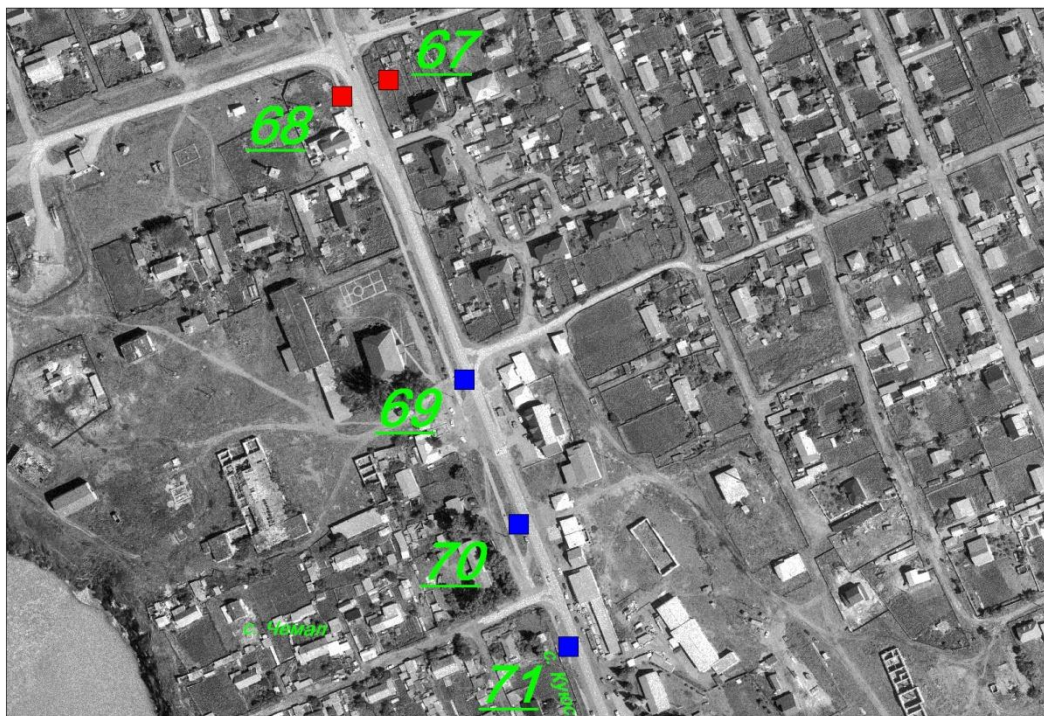
**Тип рекламоносителя:**

Двухсторонняя рекламная конструкция

**Фотоматериалы**



## План размещения рекламоносителя



### Конструкция рекламоносителя:

Рекламная конструкция состоит из следующих конструктивных элементов:

Место размещения - опоры уличного освещения, каркас рекламной поверхности – сварная конструкция из металлических уголков 40\*40мм размером 1500\*2500\*280;

Габаритные размеры информационного поля:

высота – 2,5 м;

ширина – 1,5 м;

### Технические и технологические характеристики:

Площадь информационного поля 3,75 кв.м.

Двухсторонний вариант.

Рекламная конструкция размещена с соблюдением требований безопасности размещения рекламных конструкций, установленных действующим законодательством, в частности «ГОСТ Р 52044-2003. Государственный стандарт Российской Федерации. Наружная реклама на автомобильных дорогах и территориях городских и сельских поселений.

Общие технические требования к средствам наружной рекламы. Правила размещения» (принят и введен в действие Постановлением Госстандарта России от 22.04.2003 №124-ст), СНиП II-23-81\*, СНиП 2.01.07-85, СНиП 3.03.-87, СНиП 12-03-2001.