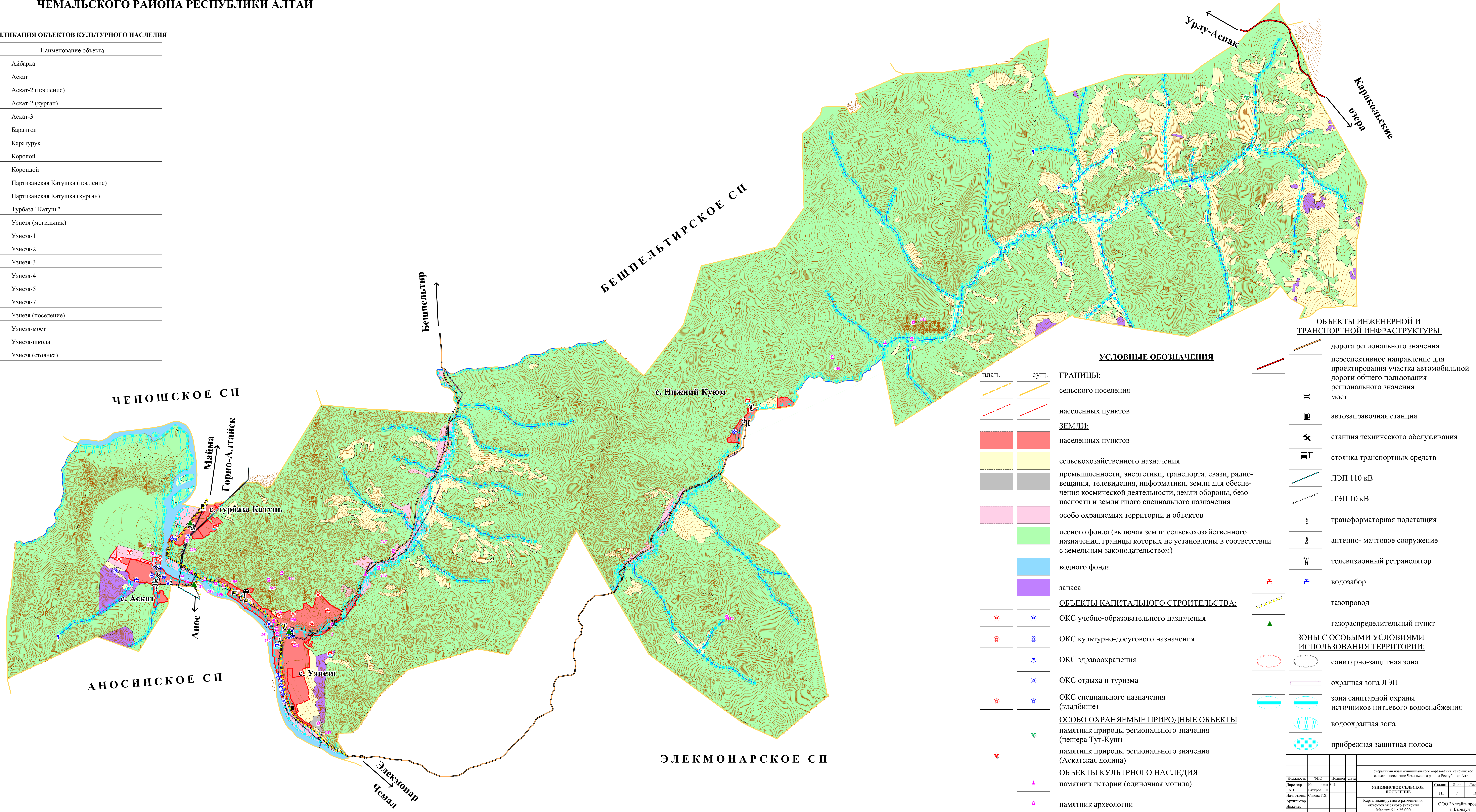


**КАРТА ПЛАНИРУЕМОГО РАЗМЕЩЕНИЯ ОБЪЕКТОВ МЕСТНОГО ЗНАЧЕНИЯ  
МУНИЦИПАЛЬНОГО ОБРАЗОВАНИЯ УЗНЕЗИНСКОЕ СЕЛЬСКОЕ ПОСЕЛЕНИЕ  
ЧЕМАЛЬСКОГО РАЙОНА РЕСПУБЛИКИ АЛТАЙ**

**МАЙМИНСКИЙ РАЙОН**

**ЭКСПЛИКАЦИЯ ОБЪЕКТОВ КУЛЬТУРНОГО НАСЛЕДИЯ**

№ п/п	Наименование объекта
2	Айбарка
23	Аскал
25	Аскал-2 (поселение)
26	Аскал-2 (курган)
27	Аскал-3
31	Барангол
116	Каратурук
140	Королой
141	Корондой
195	Партизанская Катущка (поселение)
196	Партизанская Катущка (курган)
229	Турбаза "Катунь"
242	Узнезя (могильник)
243	Узнезя-1
244	Узнезя-2
245	Узнезя-3
246	Узнезя-4
247	Узнезя-5
248	Узнезя-7
249	Узнезя (поселение)
250	Узнезя-мост
251	Узнезя-школа
252	Узнезя (стоянка)



**УСЛОВНЫЕ ОБОЗНАЧЕНИЯ**

- ГРАНИЦЫ:**
- план. сел. поселения
  - сущ. сел. поселения
  - населенных пунктов
  - населенных пунктов
- ЗЕМЛИ:**
- сельскохозяйственного назначения
  - промышленности, энергетики, транспорта, связи, радиовещания, телевидения, информатики, земли для обеспечения космической деятельности, земли обороны, безопасности и земли иного специального назначения
  - особо охраняемых территорий и объектов
  - лесного фонда (включая земли сельскохозяйственного назначения, границы которых не установлены в соответствии с земельным законодательством)
  - водного фонда
  - запаса
- ОБЪЕКТЫ КАПИТАЛЬНОГО СТРОИТЕЛЬСТВА:**
- ОКС учебно-образовательного назначения
  - ОКС культурно-досугового назначения
  - ОКС здравоохранения
  - ОКС отдыха и туризма
  - ОКС специального назначения (кладбище)
  - ОСОБО ОХРАНЯЕМЫЕ ПРИРОДНЫЕ ОБЪЕКТЫ
  - памятник природы регионального значения (пещера Тут-Куш)
  - памятник природы регионального значения (Аскальская долина)
  - ОБЪЕКТЫ КУЛЬТУРНОГО НАСЛЕДИЯ
  - памятник истории (одиночная могила)
  - памятник археологии

**ОБЪЕКТЫ ИНЖЕНЕРНОЙ И  
ТРАНСПОРТНОЙ ИНФРАСТРУКТУРЫ:**

- дорога регионального значения
- перспективное направление для проектирования участка автомобильной дороги общего пользования регионального значения
- мост
- автозаправочная станция
- станция технического обслуживания
- стоянка транспортных средств
- ЛЭП 110 кВ
- ЛЭП 10 кВ
- трансформаторная подстанция
- антенно-мачтовое сооружение
- телевизионный ретранслятор
- водозабор
- газопровод
- газораспределительный пункт
- ЗОНЫ С ОСОБЫМИ УСЛОВИЯМИ ИСПОЛЬЗОВАНИЯ ТЕРРИТОРИИ:**
- санитарно-защитная зона
- охранная зона ЛЭП
- зона санитарной охраны источников питьевого водоснабжения
- водоохранная зона
- прибрежная защитная полоса

Должность	ФИО	Подпись	Дата
Директор ГАП	Климентьев В.И.		
Инженер	Бакуров Г.И.		
Инженер	Савина Г.В.		
Инженер			

Генеральный план муниципального образования Узнезинское сельское поселение Чемяльского района Республики Алтай

УЗНЕЗИНСКОЕ СЕЛЬСКОЕ ПОСЕЛЕНИЕ	Страна	Лист	Листов
	РП	7	16

Карта планируемого размещения объектов местного значения  
Масштаб 1:25 000

ООО "Алтайинформ" г. Барнаул