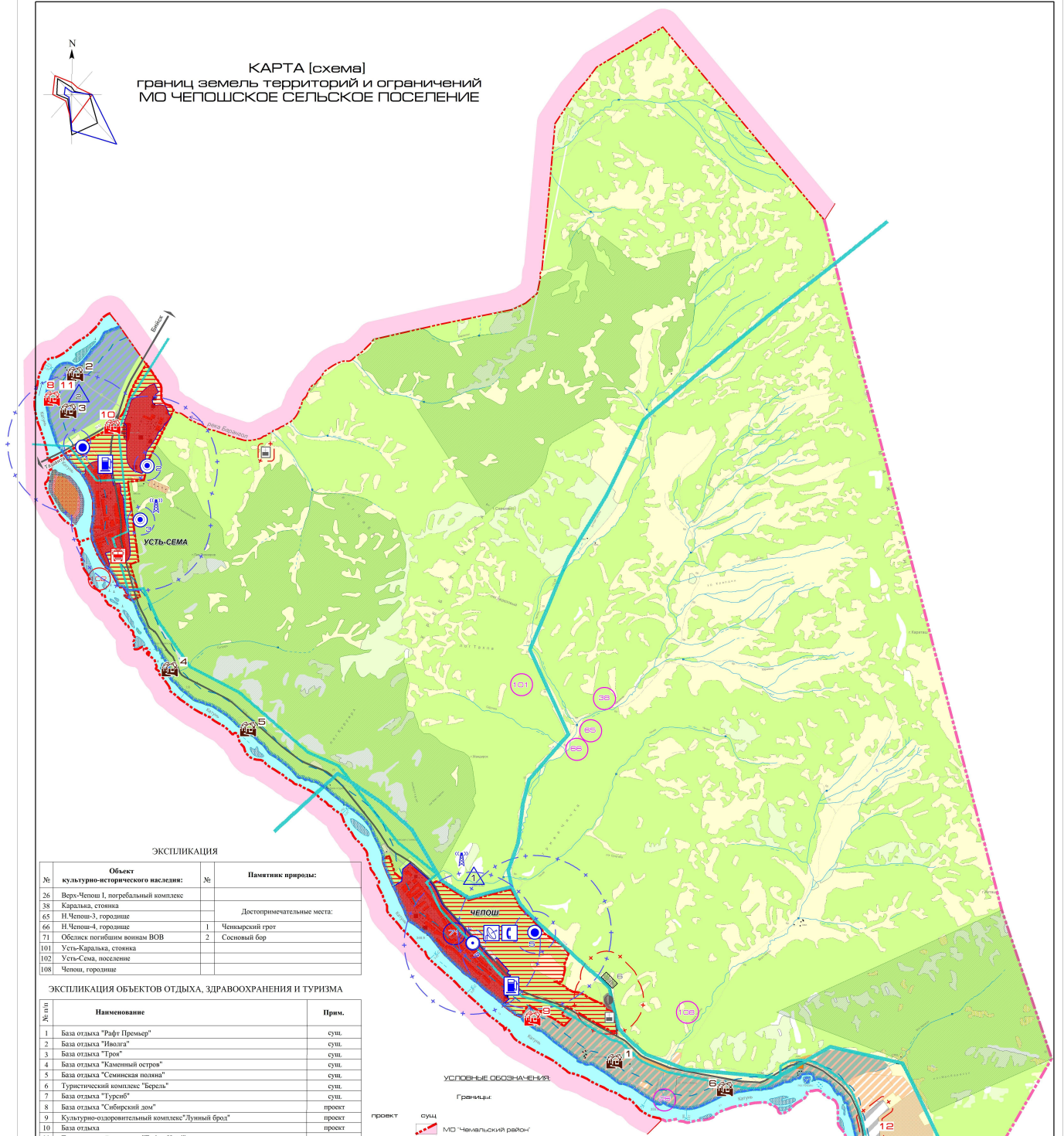


КАРТА (схема)
 границ земель территорий и ограничений
 МО ЧЕПОШСКОЕ СЕЛЬСКОЕ ПОСЕЛЕНИЕ



ЭКСПЛИКАЦИЯ

№	Объект культурно-исторического наследия:	№	Памятник природы:
26	Верх-Чепов I, погребальный комплекс		
38	Каралька, стовпка		
65	Н.Чепов-3, городище		
66	Н.Чепов-4, городище	1	Чепырский грот
71	Область погребения воинов ВОВ	2	Сосновый бор
101	Усть-Каралька, стовпка		
102	Усть-Сема, поселение		
108	Чепов, городище		

ЭКСПЛИКАЦИЯ ОБЪЕКТОВ ОТДЫХА, ЗДРАВООХРАНЕНИЯ И ТУРИЗМА

№	Наименование	Прим.
1	База отдыха "Рафт Премьер"	сущ.
2	База отдыха "Иволга"	сущ.
3	База отдыха "Трол"	сущ.
4	База отдыха "Каменный остров"	сущ.
5	База отдыха "Семинская поляна"	сущ.
6	Туристический комплекс "Берея"	сущ.
7	База отдыха "Турский дом"	проект
8	База отдыха "Сибирский дом"	проект
9	Культурно-оздоровительный комплекс "Лунный брод"	проект
10	База отдыха	проект
11	Туристический комплекс "Tarkus Hotel"	проект
12	Аэроклуб ООО "Алтайавиа"	проект

БАЛАНС ЗЕМЕЛЬ
 МО "ЧЕПОШСКОЕ СЕЛЬСКОЕ ПОСЕЛЕНИЕ"
 ЧЕМАЛЬСКОГО РАЙОНА РЕСПУБЛИКИ АЛТАЙ

№ п/п	Наименование категории земель	Существующие вложения		По проекту	
		площадь, га	%	площадь, га	%
1	Земли населенных пунктов:	216,9	1,70	517,1	4,00
	ЧЕПОШ	110,2	0,87	312,4	2,40
	УСТЬ-СЕМА	106,7	0,83	204,7	1,60
2	Земли сельскохозяйственного назначения	2533,9	20,00	2222,6	17,40
3	Земли лесного фонда:	2703,0	21,40	2703,0	21,40
4	Земли водного фонда:	353,62	2,80	353,62	2,80
5	Земли промышленности	20,7	0,16	32,9	0,26
5.1	Земли транспорта	16,6		28,8	
5.2	Земли энергетика / связи	1,3		1,3	
5.3	Земли специального назначения	2,8		2,8	
6	Земли науки:	6208,85	49,14	6307,75	49,14
	- объекты научного пользования	3,7		3,7	
7	Земли особо охраняемых территорий и объектов:	596,43	4,80	596,43	4,80
	- объекты культурного наследия	7,5		7,5	
	- рекреационные территории (леса)	340,27		340,27	
	- природоохранные территории	248,66		248,66	
8	Земли специального назначения:				
	- водоохранные зоны вне населенных пунктов	1979,8		1979,8	
	- прибрежная защитная полоса (береговая)	678,7		678,7	
	- коридор ЛЭП	144,0		144,0	
9	Объекты специального назначения:				
	- складские назначения / промзона	1,0-		1,02,0	
	- поля биологической очистки промзона	-		2,8	
	- полигон ТБО транзитного типа	-		3,0	
	Земельный фонд всего	12.633,4	100	12.633,4	100

УСЛОВНЫЕ ОБОЗНАЧЕНИЯ

Границы:

- МО "Чемальский район"
- МО "Чеповское сельское поселение"
- Населенного пункта

Земли:

- населенных пунктов
- сельскохозяйственного назначения
- промышленности
- Д-Т
- рекреационные зоны
- природоохранные территории (леса)
- леса поселений
- земли заповедия
- объекты недропользования
- коммунальные объекты
- Кладбище
- Полигон ТБО транзитного типа
- Поля биологической очистки
- Водозабор
- Спутниковая связь, интернет
- АТС на ВОД-номеров
- Автомобильная станция
- Пожарное депо
- Вышка сотовой связи

Ограничения:

- Санитарно-защитная зона
- ЗСО II, III - ого пояса водозабора
- Водоохранная зона
- Прибрежная защитная полоса
- Береговая полоса
- Коридор безопасности от ЛЭП
- Объекты отдыха, здравоохранения и туризма
- База отдыха
- Авиаклуб
- Объекты культурного наследия:
- 100 - Федерального значения
- 036 - Регионального значения
- 71 - Местного значения
- Достопримечательные места:
- Местного значения

		2015-04		ГП
Документ территориального планирования				
Генеральный план МО "Чеповское сельское поселение"				
Чемальского района Республики Алтай				
Полномочия о территориальном планировании		Страницы	Листы	Листов
Карта (схема) границ земель, территорий и ограничений М 1:25 000		ГП	1	3
				ИПМ
				Морозов О.Ф.