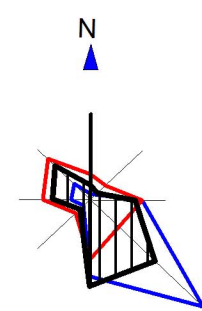
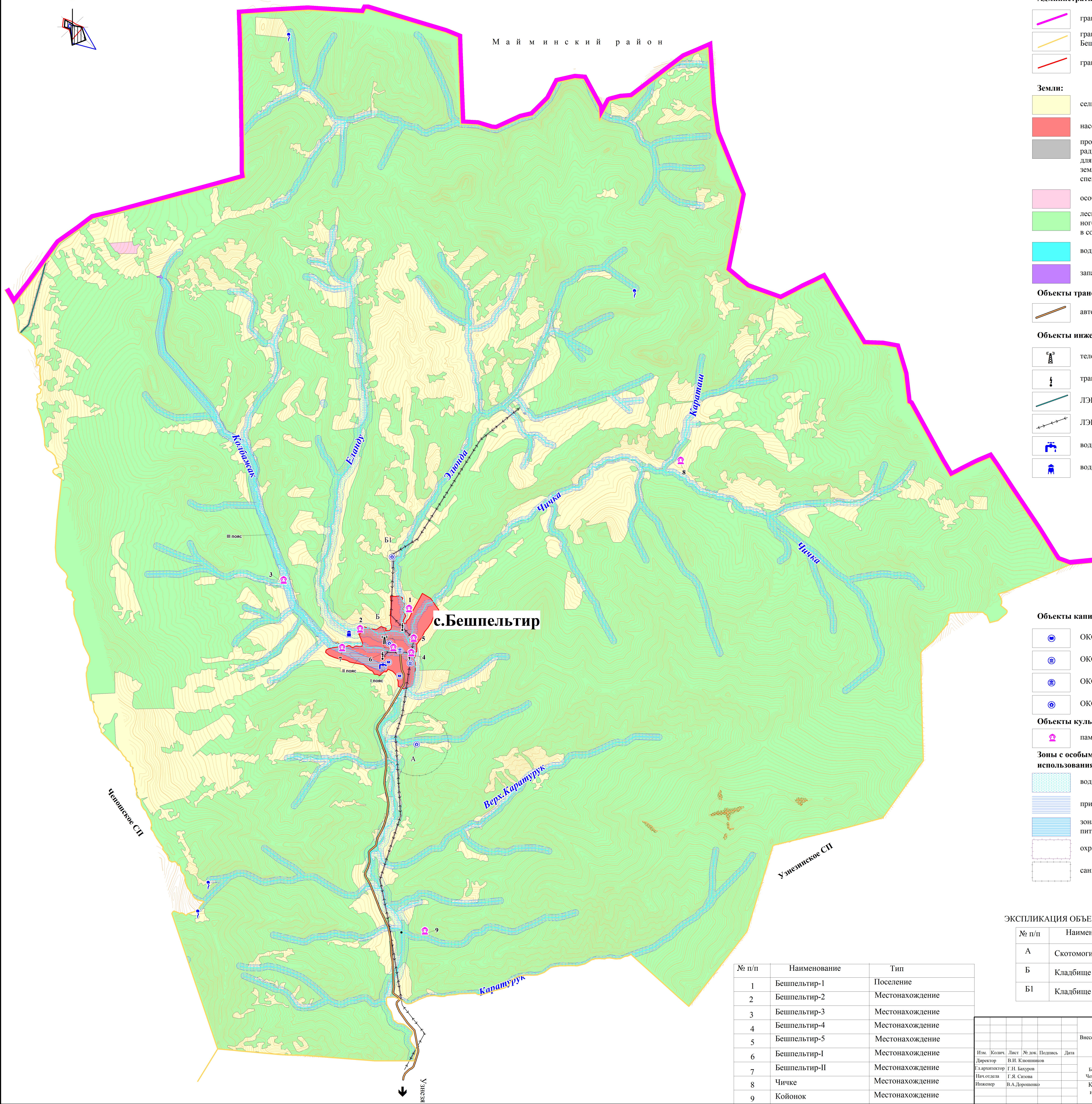


**КАРТА СОВРЕМЕННОГО ИСПОЛЬЗОВАНИЯ И КОМПЛЕКСНОЙ ОЦЕНКИ ТЕРРИТОРИИ
МУНИЦИПАЛЬНОГО ОБРАЗОВАНИЯ БЕШПЕЛЬТИРСКОЕ СЕЛЬСКОЕ ПОСЕЛЕНИЕ
ЧЕМАЛЬСКОГО РАЙОНА РЕСПУБЛИКИ АЛТАЙ
МАСШТАБ 1:25 000**



М а й м и н с к и й р а й о н



УСЛОВНЫЕ ОБОЗНАЧЕНИЯ:

Природные объекты:

- реки, ручьи
- родники

Административные границы:

- граница Чемальского района
- граница муниципального образования Бешпельтирское сельское поселение
- граница населенных пунктов

Земли:

- сельскохозяйственного назначения
- населенных пунктов
- промышленности, энергетики, транспорта, связи, радиовещания, телевидения, информатики, земли для обеспечения космической деятельности, земли обороны, безопасности и земли иного специального назначения
- особо охраняемых территорий и объектов
- лесного фонда (включая земли сельскохозяйственного назначения, границы которых не установлены в соответствии с земельным законодательством)
- водного фонда
- запаса

Объекты транспорта:

- автомобильная дорога регионального значения

Объекты инженерной инфраструктуры:

- телевизионный ретранслятор
- трансформаторная подстанция
- ЛЭП 110 кВ
- ЛЭП 10 кВ
- водозабор
- водонапорная башня

Объекты капитального строительства:

- ОКС учебно-образовательного назначения
- ОКС культурно-досугового назначения
- ОКС здравоохранения
- ОКС специального назначения

Объекты культурного наследия:

- памятники археологии

Зоны с особыми условиями использования территории:

- водоохранная зона
- прибрежная защитная полоса
- зона санитарной охраны источников питьевого водоснабжения
- охранный зона ЛЭП
- санитарно-защитная зона

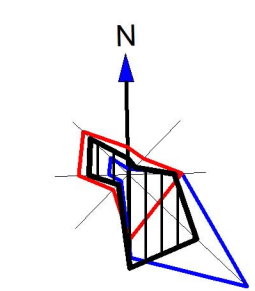
ЭКСПЛИКАЦИЯ ОБЪЕКТОВ СПЕЦИАЛЬНОГО НАЗНАЧЕНИЯ

№ п/п	Наименование
А	Скотомогильник с биологическими камерами
Б	Кладбище закрытое
Б1	Кладбище

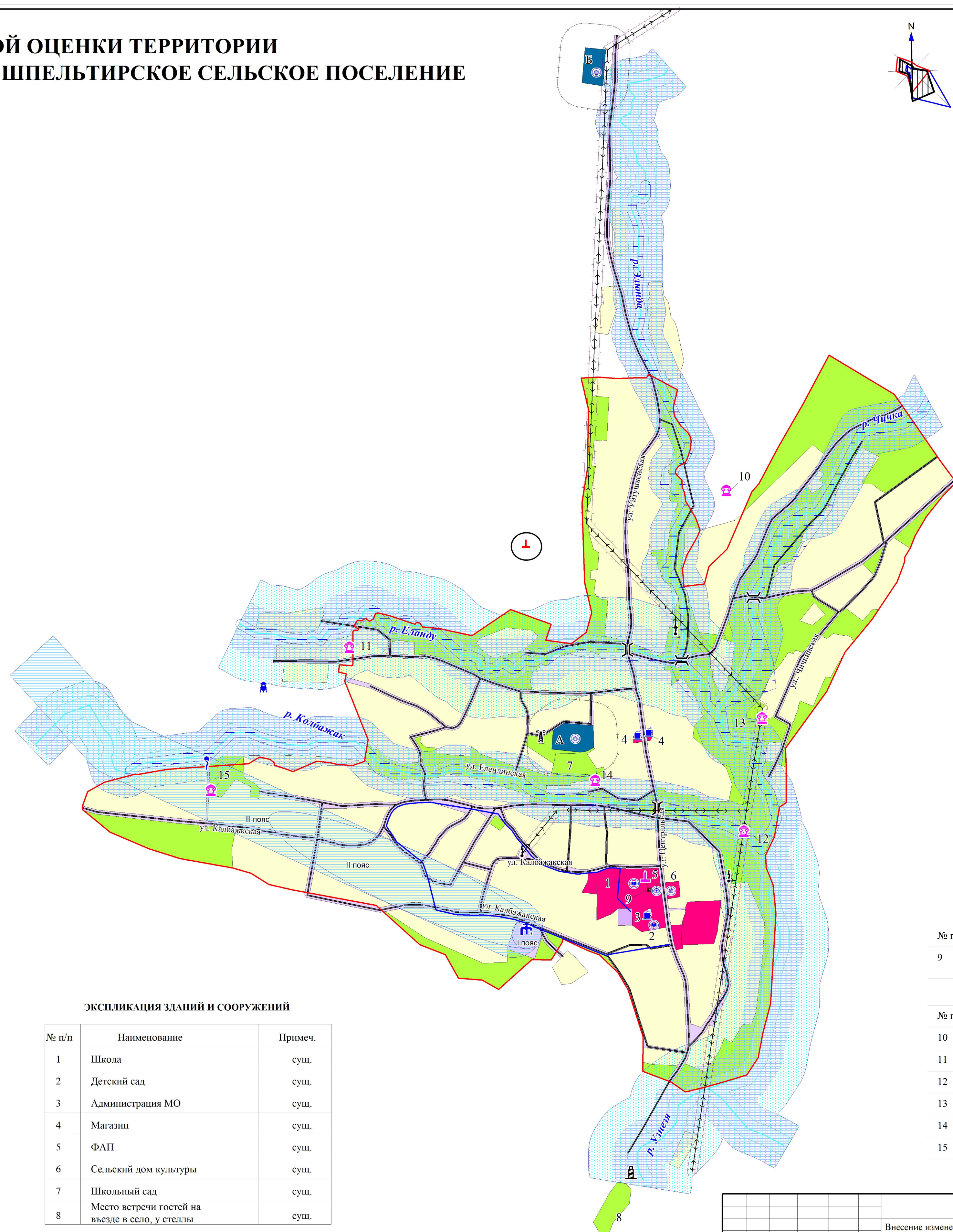
№ п/п	Наименование	Тип
1	Бешпельтир-1	Поселение
2	Бешпельтир-2	Местонахождение
3	Бешпельтир-3	Местонахождение
4	Бешпельтир-4	Местонахождение
5	Бешпельтир-5	Местонахождение
6	Бешпельтир-I	Местонахождение
7	Бешпельтир-II	Местонахождение
8	Чичке	Местонахождение
9	Койонок	Местонахождение

Внесение изменений в генеральный план муниципального образования Бешпельтирское сельское поселение Чемальского района Республики Алтай					
Изм.	Кол-во	Лист	№ док.	Подпись	Дата
Директор				В.И. Клоушников	
Главный архитектор				Г.Н. Бахуров	
Начальник отдела				Г.Я. Сивова	
Инженер				В.А. Дорошенко	
				Муниципальное образование Бешпельтирское сельское поселение Чемальского района Республики Алтай	Страница
				Карта современного использования и комплексной оценки территории М 1 : 25 000	Лист
				ООО "Алтайгипрозем" г. Барнаул	Листов
				ГП	1 7

**КАРТА СОВРЕМЕННОГО ИСПОЛЬЗОВАНИЯ И КОМПЛЕКСНОЙ ОЦЕНКИ ТЕРРИТОРИИ
СЕЛА БЕШПЕЛЬТИР МУНИЦИПАЛЬНОГО ОБРАЗОВАНИЯ БЕШПЕЛЬТИРСКОЕ СЕЛЬСКОЕ ПОСЕЛЕНИЕ
ЧЕМАЛЬСКОГО РАЙОНА РЕСПУБЛИКИ АЛТАЙ
МАСШТАБ 1:5000**



- УСЛОВНЫЕ ОБОЗНАЧЕНИЯ**
- Природные объекты**
- река, ручей
 - чистый родник
- Границы**
- граница населенного пункта
- Функциональные зоны**
- жилая зона (индивидуальная застройка)
 - общественно-деловая зона
 - зона рекреационного назначения
 - зона специального назначения
 - зона инженерной и транспортной инфраструктуры
- Границы зон с особыми условиями использования территории**
- территории объектов культурного наследия
 - санитарно-защитные зоны
 - охранная зона ЛЭП
 - водоохранная зона
 - прибрежная защитная полоса
 - зона санитарной охраны источников питьевого водоснабжения
 - береговая полоса
- Территории, подверженные риску возникновения чрезвычайных ситуаций природного характера**
- территории, подверженные подтоплению
- Объекты капитального строительства**
- ОКС учебно-образовательного назначения
 - ОКС культурно-досугового назначения
 - ОКС здравоохранения
 - ОКС специального назначения
 - ОКС сервисного обслуживания
- Объекты инженерной и транспортной инфраструктуры**
- водозабор
 - водонапорная башня
 - водопровод
 - трансформаторная подстанция
 - ЛЭП 10 кВ
 - телевизионный ретранслятор
 - мост
 - улично-дорожная сеть
 - стелла
- Объекты культурного наследия**
- Памятник археологии
 - Памятник истории
 - Культурный объект (почитаемое место для местного населения)



ЭКСПЛИКАЦИЯ ЗДАНИЙ И СООРУЖЕНИЙ

№ п/п	Наименование	Примеч.
1	Школа	сущ.
2	Детский сад	сущ.
3	Администрация МО	сущ.
4	Магазин	сущ.
5	ФАП	сущ.
6	Сельский дом культуры	сущ.
7	Школьный сад	сущ.
8	Место встречи гостей на въезде в село, у стеллы	сущ.

ЭКСПЛИКАЦИЯ ОБЪЕКТОВ СПЕЦИАЛЬНОГО НАЗНАЧЕНИЯ

№ п/п	Наименование	Примеч.
А	Кладбище	закрытое
Б	Кладбище	сущ.

Памятники истории

№ п/п	Наименование
9	Обелиск в честь воинов односельчан в Великой Отечественной войне

Памятники археологии

№ п/п	Наименование	Тип
10	Бешпельтир-1	Поселение
11	Бешпельтир-2	Местонахождение
12	Бешпельтир-4	Местонахождение
13	Бешпельтир-5	Местонахождение
14	Бешпельтир-1	Местонахождение
15	Бешпельтир-II	Местонахождение

Изм.				Внесение изменений в генеральный план муниципального образования Бешпельтирского сельского поселения Чемальского района Республики Алтай						
Кол-ч	Лист	№ док.	Подпись	Дата	с. Бешпельтир			Стадия	Лист	Листов
Директор	В.И. Клоушников				ГП			2	7	
Гл. архитектор	Г.Н. Бахуров				Карта современного использования и комплексной оценки территории М 1:5 000			ООО "Алтайгипрозем" г. Барнаул		
Нач. отдела	Г.Я. Сизова									
Инженер	В.А. Дорошенко									