



ПОСТАНОВЛЕНИЕ

ЖАКААН

от 19 июля 2013г. № 219

**Об определении границ прилегающих территорий к
организациям и (или) объектам на которых не допускается розничная
продажа алкогольной продукции на территории Чемальского района.**

В соответствии со статьей 16 Федерального закона от 22.11.1995 № 171-ФЗ "О государственном регулировании производства и оборота этилового спирта, алкогольной и спиртосодержащей продукции и об ограничении потребления (распития) алкогольной продукции", постановлением Правительства Российской Федерации от 27 декабря 2012г. №1425 «Об определении органами государственной власти субъектов Российской Федерации мест массового скопления граждан и мест нахождения источников повышенной опасности, в которых не допускается розничная продажа алкогольной продукции, а также определении органами местного самоуправления границ прилегающих к некоторым организациям и объектам территорий, на которых не допускается розничная продажа алкогольной продукции» администрация Чемальского района **п о с т а н о в л я е т :**

1. Определить границы, прилегающих к некоторым организациям и объектам на которых не допускается розничная продажа алкогольной продукции территорий:

- к детским, образовательным, медицинским организациям и объектам спорта;

- к оптовым и розничным рынкам, вокзалам и иным местам массового скопления граждан и местам нахождения источников повышенной опасности определенным Правительством Республики Алтай.

2. Установить границы территорий, прилегающих к организациям и объектам, указанным в пункте 1 настоящего постановления, минимальное значение расстояния:

- расстояние от детских, образовательных, медицинских организаций и объектов спорта до предприятий розничной торговли и общественного

питания, осуществляющих розничную продажу алкогольной продукции должно составлять не менее 20 метров при наличии обособленной территории или на расстоянии не менее 70 метров при отсутствии обособленной территории.

- расстояние от оптовых и розничных рынков, вокзалов и иных местах массового скопления граждан и местах нахождения источников повышенной опасности, определенных Правительством Республики Алтай должно составлять не менее 30 метров при наличии обособленной территории или на расстоянии не менее 70 метров при отсутствии обособленной территории.

3. При определении соответствующих расстояний применять следующий способ расчета: определяется по радиусу (кратчайшее расстояние по прямой) с использованием генеральных планов и карт населенных пунктов с учетом сложившихся систем дорог, тротуаров, пешеходных путей, и т.д., так же учитывать, что:

а) при наличии обособленной территории - от входа для посетителей на обособленную территорию до входа для посетителей в стационарный торговый объект;

б) при отсутствии обособленной территории - от входа для посетителей в здание (строение, сооружение), в котором расположены организации и (или) объекты, указанные в п.1, до входа в стационарный торговый объект.

В случае если организация торговли находится внутри торгового центра (торгового комплекса), то учитывается расстояние внутри торгового центра (торгового комплекса) до входных дверей для посетителей организации торговли.

4. Схемы границ и перечень прилегающих территорий для каждой организации и (или) объекта, указанных в пункте 1 настоящего Постановления прилагаются.

5. Опубликовать настоящее Постановление в газете «Чемальский Вестник», и на официальном сайте МО Чемальского района www.chemal-altai.ru.

6. Контроль за исполнением настоящего Постановления возложить на заместителя Главы Чемальского района по экономике Косолапову О.Н.

И.о. Главы
Чемальского района

Л.Б. Ящемская

Перечень организаций и (или) объектов, на прилегающих территориях которых не допускается розничная продажа алкогольной продукции.

№ п/п	Наименование организаций и (или) объектов	Местоположение	№ приложения, содержащихся в схемах границ прилегающих территорий для каждой организации и (или) объекта
Детские, образовательные, медицинские организации			
1	МОУ «Чемальская СОШ»	с.Чемал, ул.Советская,48	Приложение 1
2	МОУ «Эликманарская СОШ»	с. Эликманар, ул. Советская,1	Приложение 16
3	ДОУ «Ромашка»	с.Эликманар, ул. Центральная,14	Приложение 17
4	ДОУ «Ромашка»	с.Эликманар, ул.Советская,71	Приложение 15
5	МОУ «Чемальская Детская юношеская спортивная школа» Муниципальное учреждение дополнительного образования детей «Чемальский Дом детского творчества» Чемальского района	с.Чемал, ул.Пчелкина, 4	Приложение 6
6	МОУ «Еландинская НОШ»	с.Еланда, ул.Катунская, 29	Приложение 28
7	МОУ «Эдиганская ООШ»	с.Эдиган, ул. Центральная, 12	Приложение 30
8	МОУ «Ороктойская ООШ»	с.Ороктой, ул. Карасу, 15	Приложение 32
9	МОУ «Усть-Семинская ООШ»	с.Усть-Сема, ул. Дорожников,38	Приложение 34
10	МОУ «Узнезинская ООШ»	с.Узнезя, ул. Мартакова,2	Приложение 19
11	Детский сад «Березка»	с.Узнезя, ул. Центральная,3	Приложение 20

12	МОУ «Аюлинская ООШ»	с.Аюла	Приложение 45
13	МОУ «Аносинская СОШ имени Г.И. Гуркина»	с.Анос, ул.Центральная, 33	Приложение 25
14	МОУ «Куюсская ООШ»	с.Куюс, ул. Центральная, д. 17	Приложение 42
15	МОУ «Уожанская НОШ»	с.Уожан	Приложение 50
16	МОУ «Бешпельтирская СОШ имени Н.Н.Суразаковой »	с.Бешпельтир , ул. Центральная,31	Приложение 37
17	ДОУ «Койонок»	с.Бешпельтир	Приложение 39
18	МОУ «Чепошская СОШ»	с.Чепош , ул.Кучияк,29	Приложение 23
19	Детский сад «Росинка»	с.Чепош, ул.Тракторная,40	Приложение 22
20	МДОУ «Детский сад «Чайка»	с.Чемал, ул.Пчелкина,1	Приложение 7
21	МДОУ Детский сад «Медвежонок»	с.Чемал, ул.Бешпекская,11	Приложение 5
22	МДОУ «Детский сад «Улыбка»	с.Чемал, ул.Строителей, 1	Приложение 13
23	БУЗ РА «Чемальская ЦРБ»	с.Эликманар, ул.Алтайская,9	Приложение 18
24	«Чемальская сельская врачебная амбулатория»	с.Чемал, ул.Пчелкина,85	Приложение 11
25	ФАП	с.Чепош, ул.Тракторная,36	Приложение 52
26	ФАП	с. Толгоек	Приложение 48
27	ФАП	с.Куюс , ул. Борзутап,6	Приложение 43
28	ФАП	с.Аскат, ул.Озерная,20	Приложение 46
29	ФАП	с.Эдиган, ул. Центральная, 10	Приложение 31
30	ФАП	с.Еланда,ул.Катун ская,30	Приложение 29
31	ФАП	с.Ороктой, ул. Подгорная, 7	Приложение 33

32	ФАП	с.Усть-Сема, ул. Дорожников 10/2	Приложение 35
33	ФАП	с.Узнезя, ул. Мартакова, 2	Приложение 24
34	ФАП	с.Уожан, ул.Заречная,7	Приложение 49
35	ФАП	с.Бешпельтир, ул.Центральная	Приложение 38
36	ФАП	с.Анос, ул.Заречная,13	Приложение 27
37	ФАП	с.Катунь, ул. Романтиков,8	Приложение 47
38	Чемальский детский противотуберкулезный санаторий	с. Чемал, ул.Зеленая роща, 1	Приложение 3
39	ФГБУ ТС «Чемал» Минздрав России	с.Чемал. ул.Курортная,1	Приложение 8
Места массового скопления граждан			
40	Сельский дом культуры	с.Эликманар, ул.Советская,35	Приложение 14
41	Сельский дом культуры	с.Чемал, ул.Советская,3	Приложение 10
42	Сельский клуб	с.Усть-Сема, ул.Зеленая, 2	Приложение 36
43	Сельский дом культуры	с.Бешпельтир, ул.Центральная,1 2	Приложение 40
44	Сельский дом культуры	с.Анос, ул.Центральная,5 7	Приложение 26
45	Сельский дом культуры	с.Куюс, ул.Центральная, 38	Приложение 51
46	Культурно-оздоровительный центр	с.Узнезя, ул. Новые Черемушки, 13	Приложение 21
Объекты спорта			
47	Стадион	с. Чемал, ул. Пчелкина,71	Приложение 2
48	Стадион	с. Куюс	Приложение 42
49	Стадион	с.Бешпельтир	Приложение 41

50	Культурно-оздоровительный центр	с. Узнезя, ул. Новые Черемушки, 13	Приложение 44
51	Спортивный комплекс «Юбилейный»	с. Чемал, ул. Энтузиастов, 1	Приложение 12
52	Культурно-спортивный центр	с. Куюс, ул. Бозурташ, 12	Приложение 44
Оптовые и розничные рынки, вокзал			
53	ООО «Светлана», универсальный рынок	с. Чемал, ул. Пчелкина, 78А	Приложение 4
54	Вокзал	с. Чемал, ул. Советская, 1А	Приложение 9

Приложение 1.

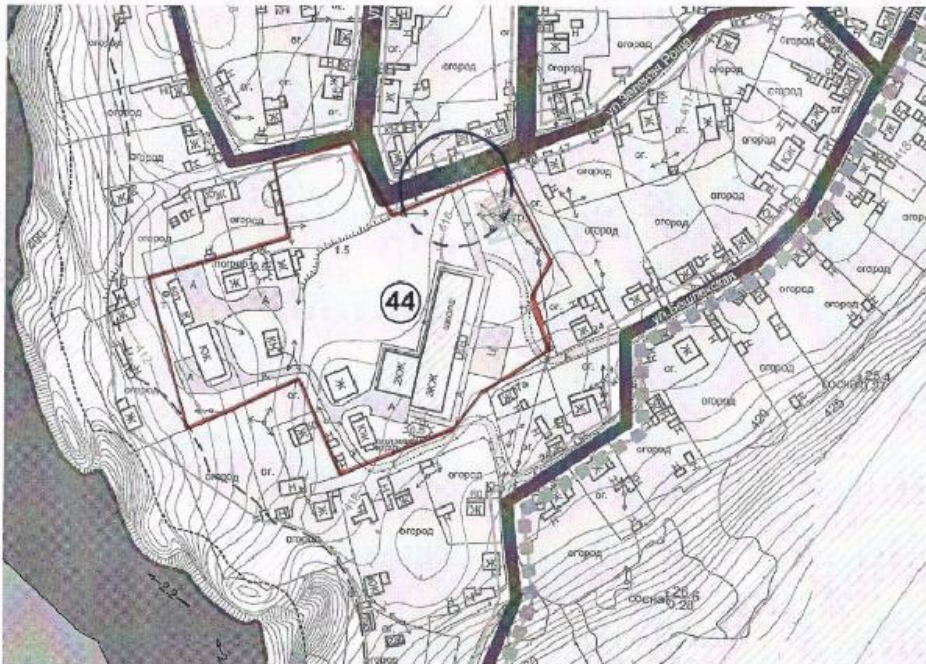


Схема границ прилегающих территорий с.Чема: 44 – МОУ «Чемальская СОШ», ул. Советская, 48.
— Обособленная территория организации.
— Зона, на которой не допускается розничная продажа алкогольной продукции (20 метров).

Приложение 2.

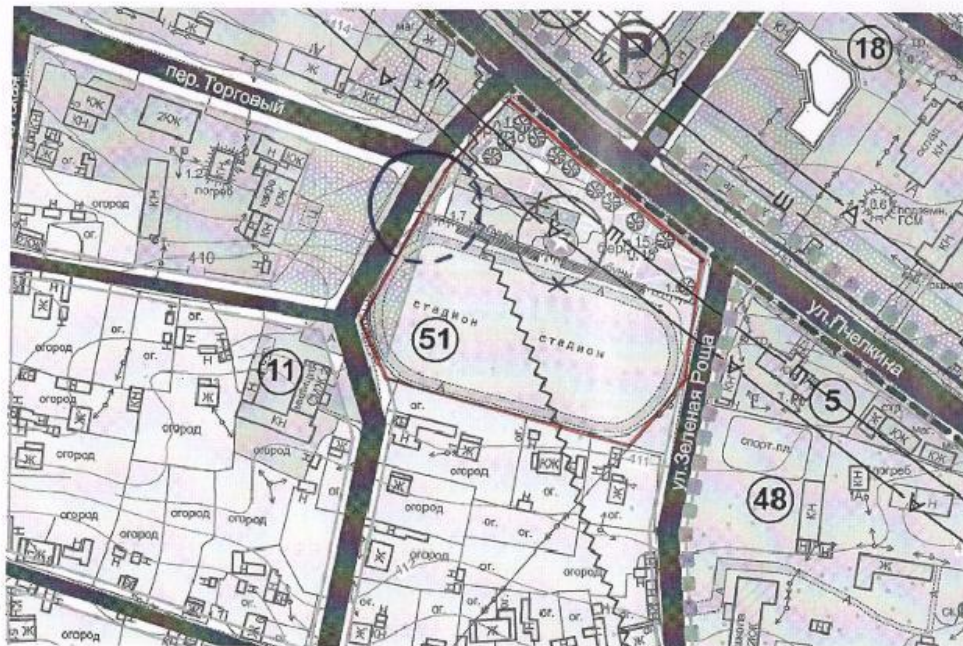


Схема границ прилегающих территорий с.Чема: 51 – стадион, ул.Пчелкина,71.
— Обособленная территория организации.
— Зона, на которой не допускается розничная продажа алкогольной продукции (20 метров).

Приложение 3.

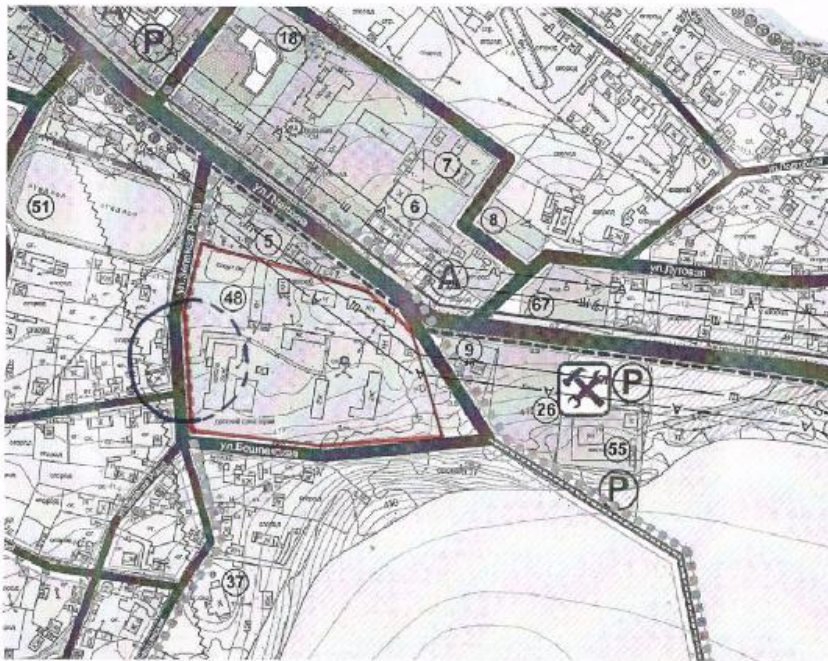


Схема границ прилегающих территорий с.Чемал: 48- Чемальский детский противотуберкулезный санаторий, ул.Зеленая Роща,1.
— Обособленная территория организации.
— Зона, на которой не допускается розничная продажа алкогольной продукции (20 метров).

Приложение 4.

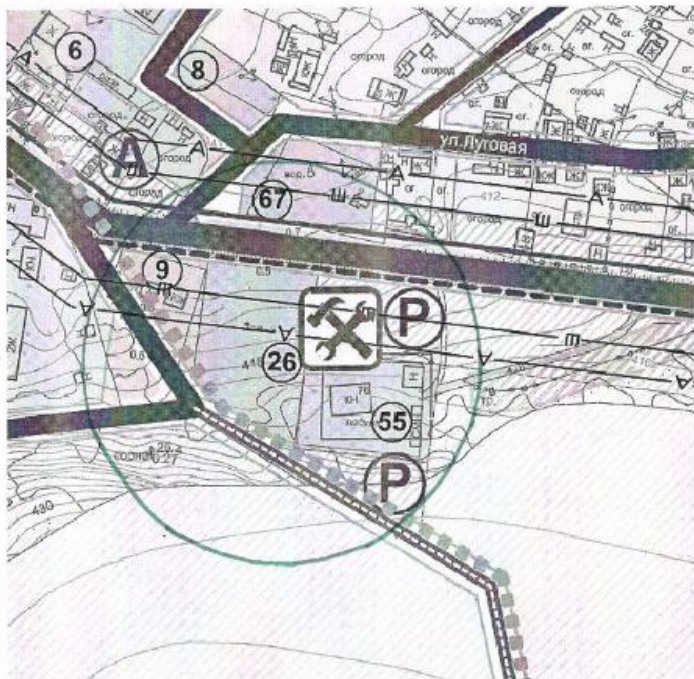


Схема границ прилегающих территорий с.Чемал: 26 - рынок, ул.Пчелкина, 78А.
— Зона, на которой не допускается розничная продажа алкогольной продукции (70 метров).

Приложение 5.

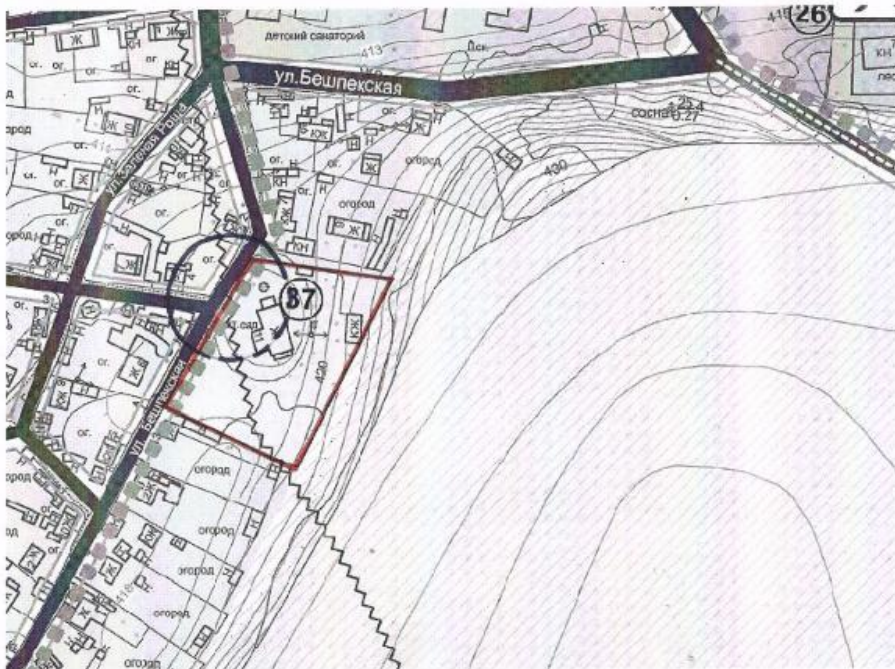


Схема границ прилегающих территорий с.Чемал: 37 - МДОУ детский сад «Медвежонок», ул. Бешпекская, 11.
— Обособленная территория организации.
— Зона, на которой не допускается розничная продажа алкогольной продукции (20 метров).

Приложение 6.

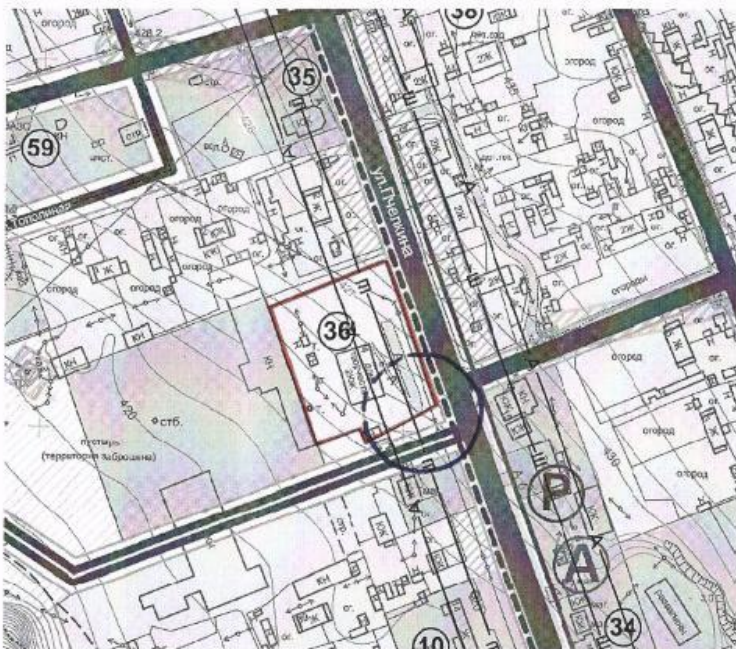


Схема границ прилегающих территорий с.Чемал: 36 - муниципальное учреждение дополнительного образования детей «Чемальский Дом детского творчества», ул. Пчелкина, 4.
— Обособленная территория организации.
— Зона, на которой не допускается розничная продажа алкогольной продукции (20 метров).

Приложение 7.



Схема границ прилегающих территорий с Чемам: 38 - МДОУ «Детский сад «Чайка», ул.Пчелкина, 1.
— Обособленная территория организации.
— Зона, на которой не допускается розничная продажа алкогольной продукции (20 метров).

Приложение 8.



Схема границ прилегающих территорий с Чемам: 50 - ФГБУ ТС «Чемал» Минздрав России, ул.Курортная, 1.
— Обособленная территория организации.
— Зона, на которой не допускается розничная продажа алкогольной продукции (20 метров).

Приложение 9.

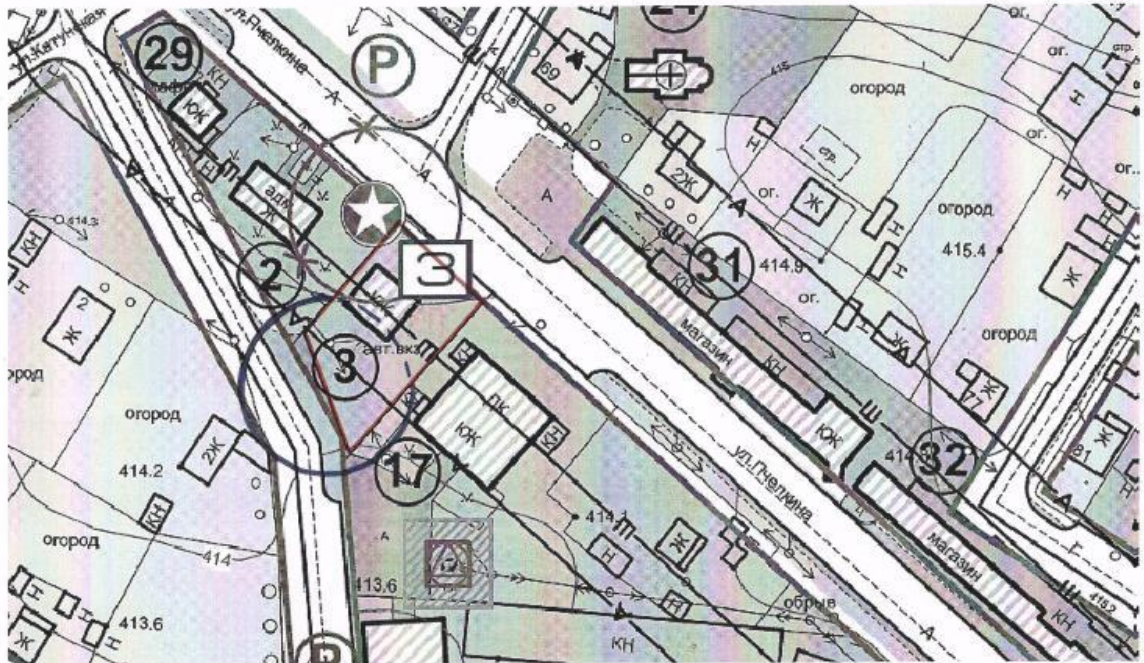


Схема границ прилегающих территорий с.Чемал: 3- вокзал, ул.Советская, 1А.
— Обособленная территория организации.
- - - - - Зона, на которой не допускается розничная продажа алкогольной продукции (30 метров).

Приложение 10.

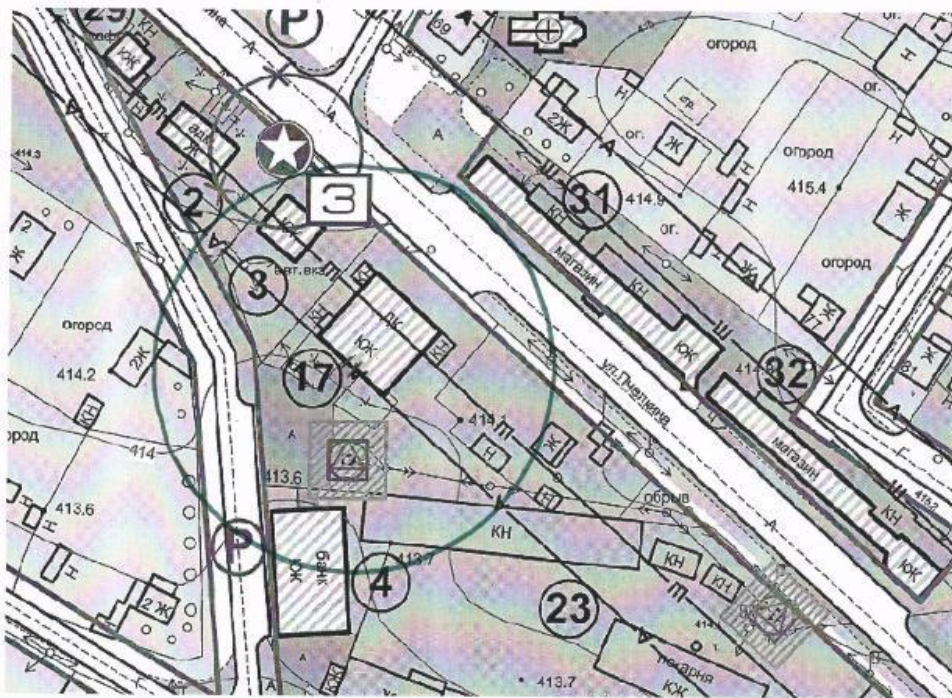


Схема границ прилегающих территорий с.Чемал: 17 – сельский дом культуры, ул.Советская, 3.
- - - - - Зона, на которой не допускается розничная продажа алкогольной продукции (70 метров).

Приложение 11.



Схема границ прилегающих территорий с.Чемал: 46 – Чемальская сельская врачебная амбулатория, ул.Печкина,85
— Обособленная территория организации.
— Зона, на которой не допускается розничная продажа алкогольной продукции (20 метров).

Приложение 12.

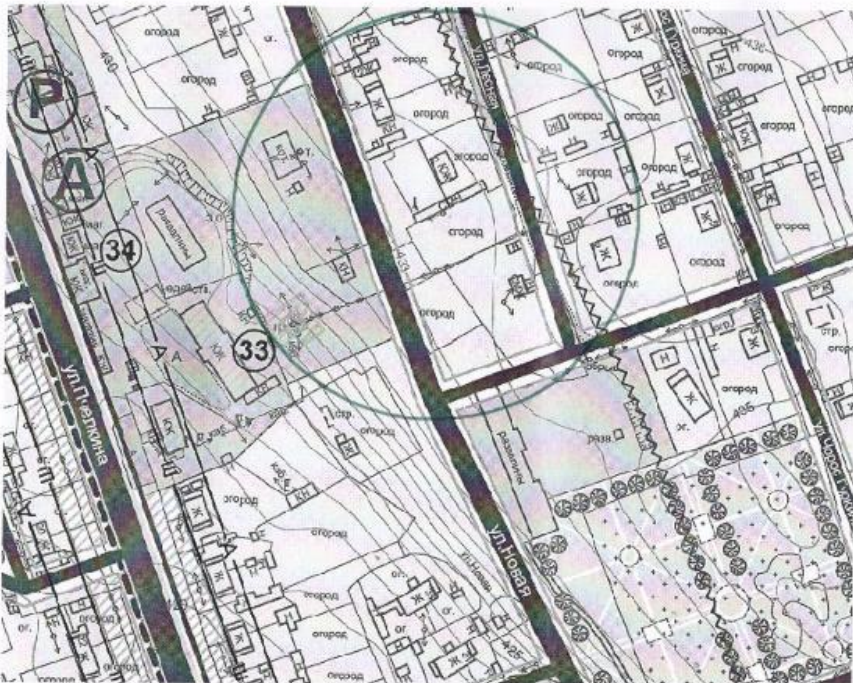


Схема границ прилегающих территорий с.Чемал: 1 – спортивный комплекс «Юбилейный», ул.Энтузиастов, 1.
— Зона, на которой не допускается розничная продажа алкогольной продукции (70 метров).

Приложение 13.



Схема границ прилегающих территорий с.Чемал : 2 –МОДУ детский сад «Улыбка», ул.Строителей, 1.
— Обособленная территория организации.
— Зона, на которой не допускается розничная продажа алкогольной продукции (20 метров).

Приложение 14.



Схема границ прилегающих территорий с.Элекмонар : 6 –сельский дом культуры, ул.Советская, 35 .
— Обособленная территория организации.
— Зона, на которой не допускается розничная продажа алкогольной продукции (30 метров).

Приложение 15.



Схема границ прилегающих территорий с.Элекмонар : 17 – ДОУ «Ромашка», ул.Советская,71 .
— Обособленная территория организации.
— Зона, на которой не допускается розничная продажа алкогольной продукции (20 метров).

Приложение 16.



Схема границ прилегающих территорий с.Элекмонар : 1 – МОУ «Элекмонарская СОШ», ул.Советская,33 .
— Обособленная территория организации.
— Зона, на которой не допускается розничная продажа алкогольной продукции (20 метров).

Приложение 17.

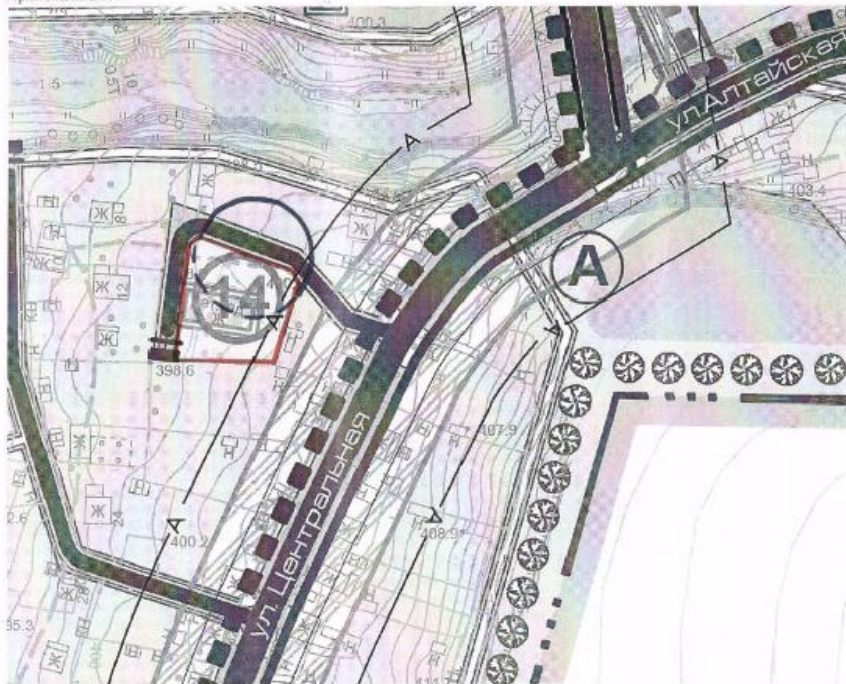


Схема границ прилегающих территорий с Элекмонар : 14 – ДОУ «Ромашка» ул.Центральная, 14.
— Обособленная территория организации.
- - - Зона, на которой не допускается розничная продажа алкогольной продукции (20 метров).

Приложение 18.



Схема границ прилегающих территорий с Элекмонар : 19 –БУЗ РА «Чемальская ЦРБ», ул.Алтайская, 9.
— Обособленная территория организации.
- - - Зона, на которой не допускается розничная продажа алкогольной продукции (20 метров).

Приложение 19.

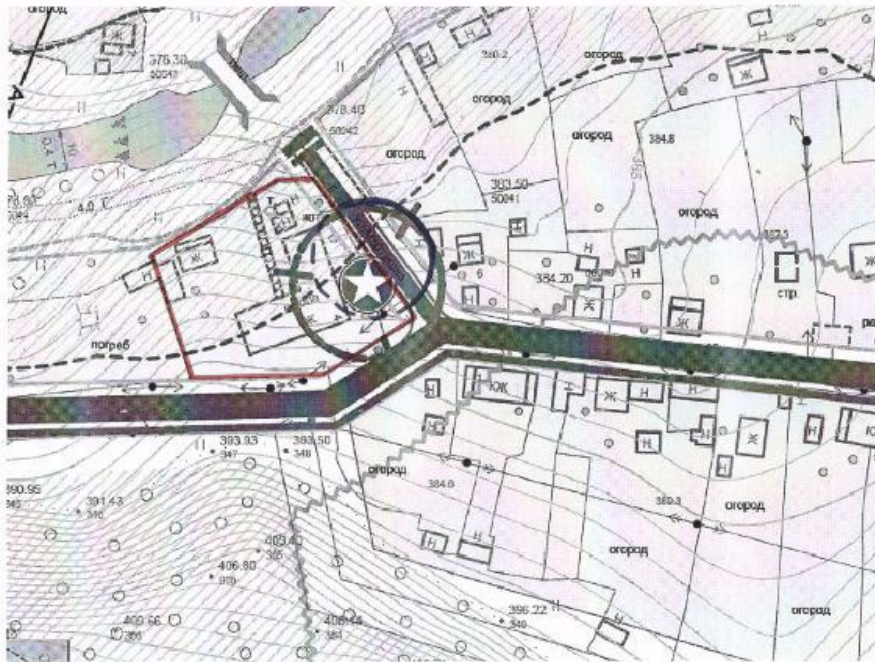


Схема границ прилегающих территорий с.Узнеза : 4- МОУ «Узнезинская ош», ул.Мартакова,2.
— Обособленная территория организации.
- - - - - Зона, на которой не допускается розничная продажа алкогольной продукции (20 метров).

Приложение 20.

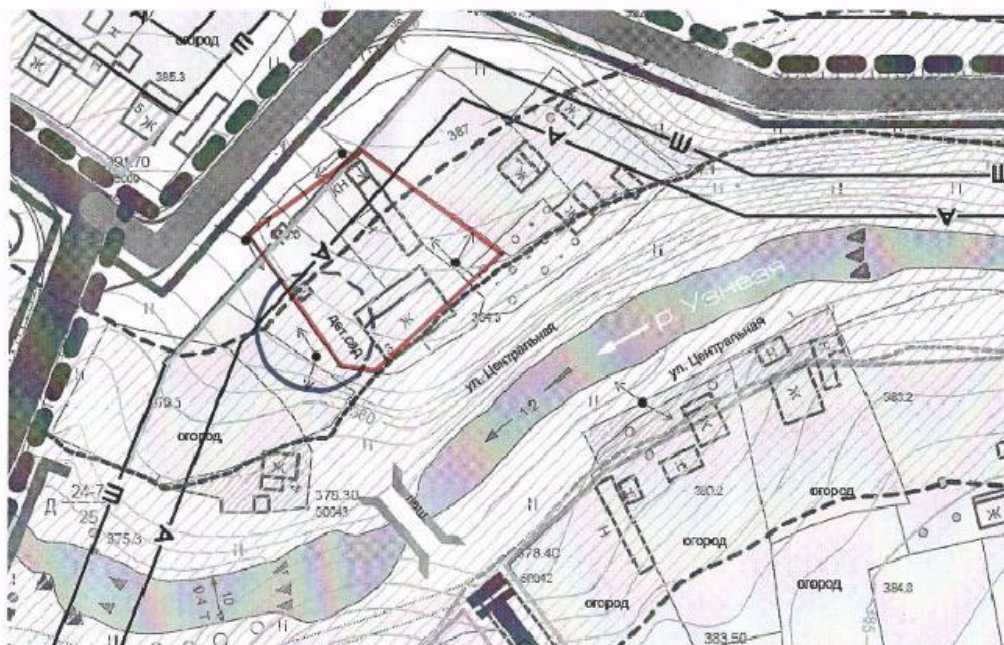


Схема границ прилегающих территорий с.Узнеза : 3 – детский сад «Березка», ул.Центральная, 3.
— Обособленная территория организации.
- - - - - Зона, на которой не допускается розничная продажа алкогольной продукции (20 метров).

Приложение 21.

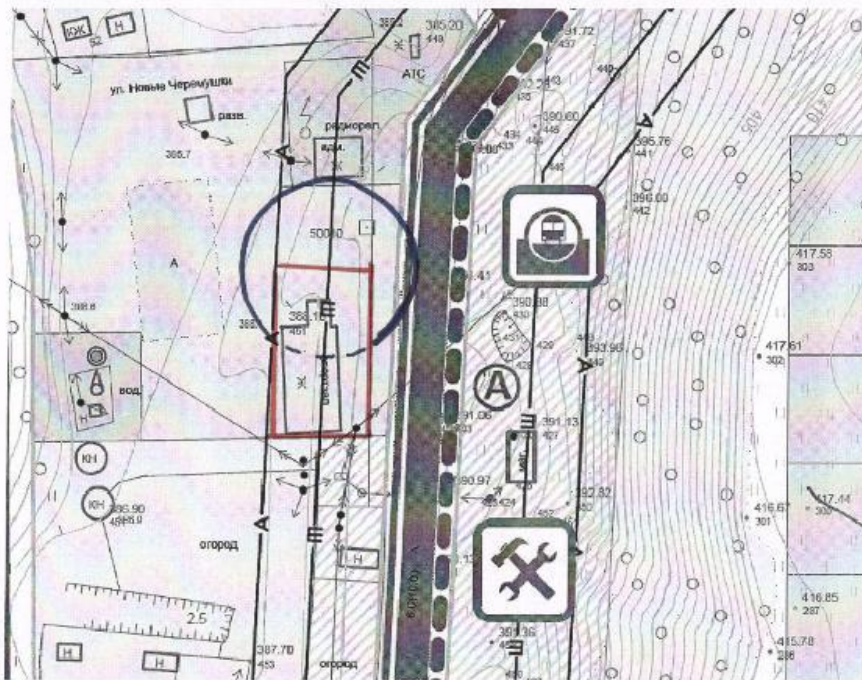


Схема границ прилегающих территорий с.Узнецы : 5 — культурно-оздоровительный центр, ул.Новые Черемушки, 13.
— Обособленная территория организации.
— Зона, на которой не допускается розничная продажа алкогольной продукции (30 метров).

Приложение 22.

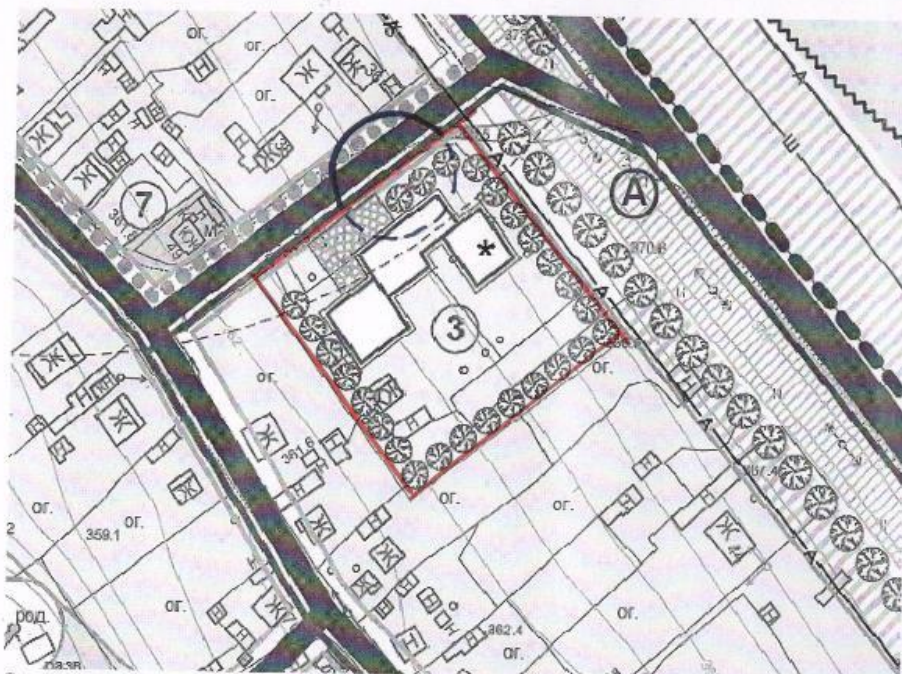


Схема границ прилегающих территорий с.Чепцов : 3 — детский сад «Росинка», ул.Трапезовая,40.
— Обособленная территория организации.
— Зона, на которой не допускается розничная продажа алкогольной продукции (20 метров).

Приложение 23.



Схема границ прилегающих территорий с Чеповщ : 2 – МОУ «Чеповская СОШ», ул. Кучияк, 29
— Обособленная территория организации.
— Зона, на которой не допускается розничная продажа алкогольной продукции (20 метров).

Приложение 24.

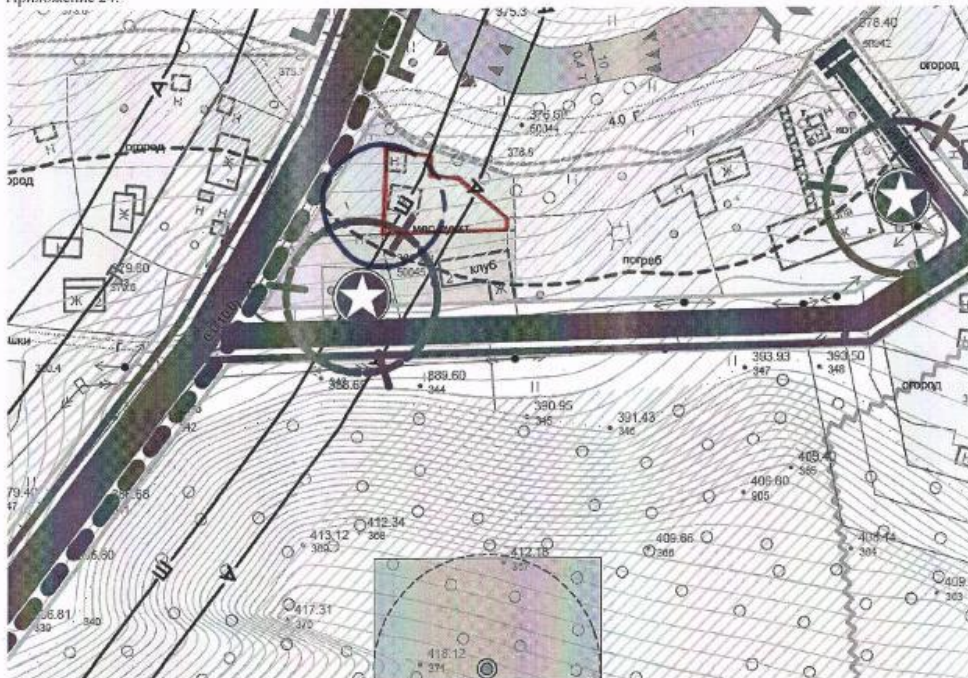


Схема границ прилегающих территорий с Улицей : 3- ФАП, ул.Мартакова, 2.
— Обособленная территория организации.
— Зона, на которой не допускается розничная продажа алкогольной продукции (20 метров).

Приложение 25.

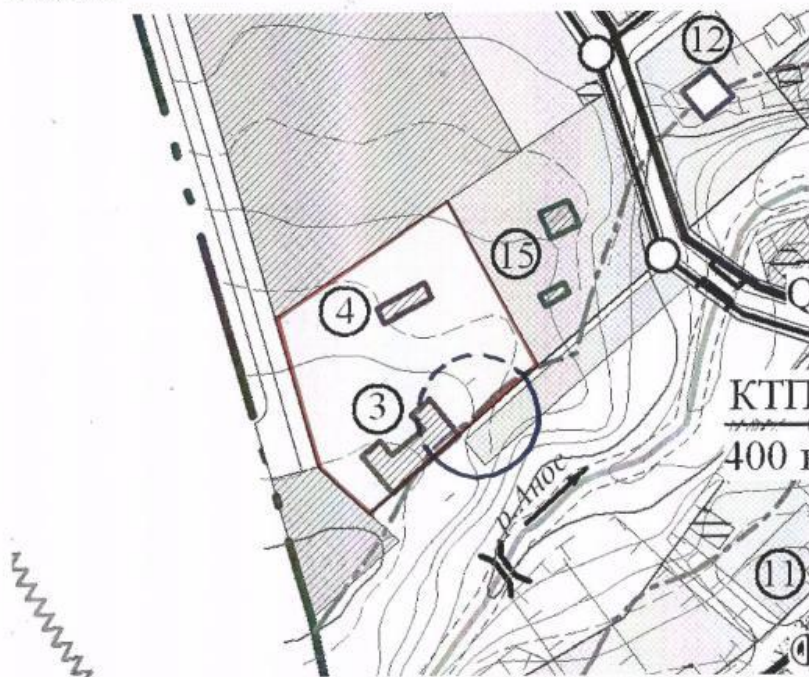


Схема границ прилегающих территорий с Анос: 3 – МОУ «Аносйская СОШ имени Г.И.Гуркина», ул. Ул.Центральная, 33.
— Обособленная территория организации.
— Зона, на которой не допускается розничная продажа алкогольной продукции (20 метров).

Приложение 26.

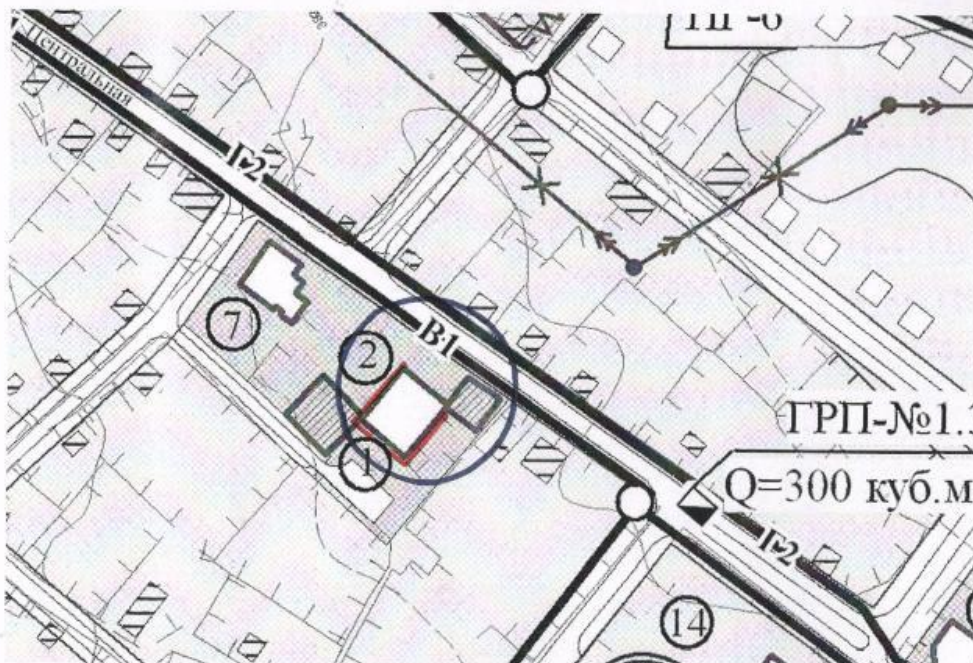
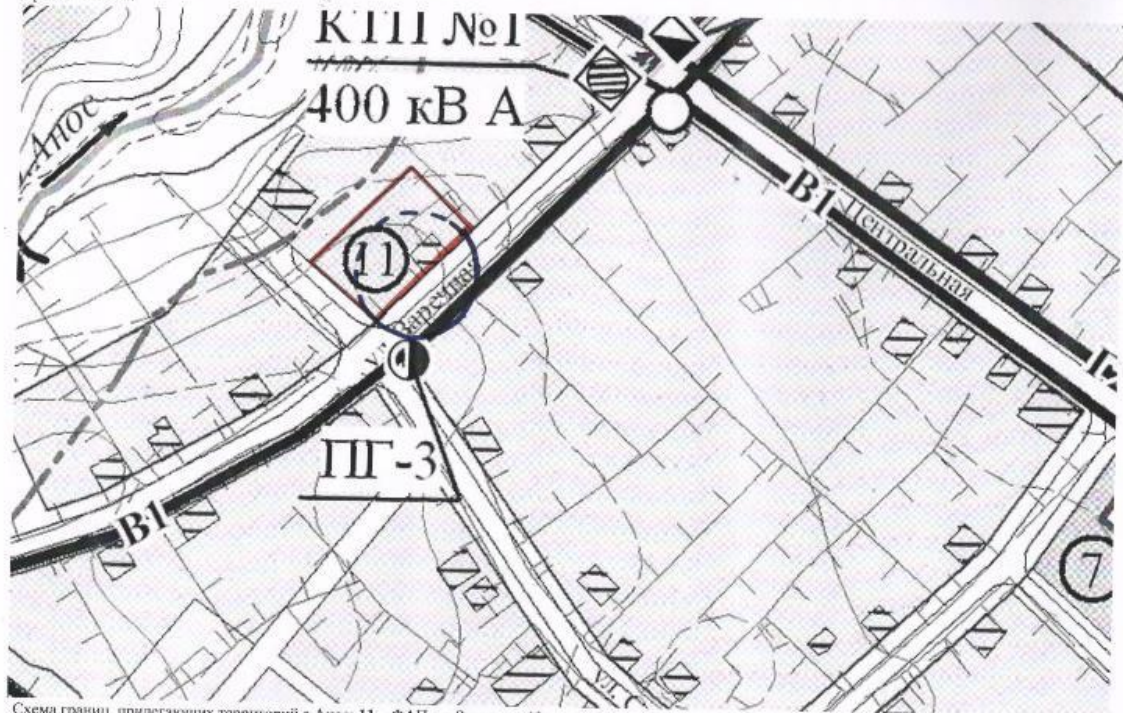


Схема границ прилегающих территорий с Анос: 2 –сельский дом культуры, ул.Центральная, 57.
— Обособленная территория организации.
— Зона, на которой не допускается розничная продажа алкогольной продукции (30 метров).

Приложение 27.



— Схема границ прилегающих территорий с.Анос: П1 – ФАП, ул.Заречная, 13.
— Обособленная территория организации.
— Зона, на которой не допускается розничная продажа алкогольной продукции (20 метров).

Приложение 28.



— Схема границ прилегающих территорий с.Еланди: 3 – МОУ «Еландинская НОШ», ул.Катунская, 29
— Обособленная территория организации.
— Зона, на которой не допускается розничная продажа алкогольной продукции (20 метров).

Приложение 29.

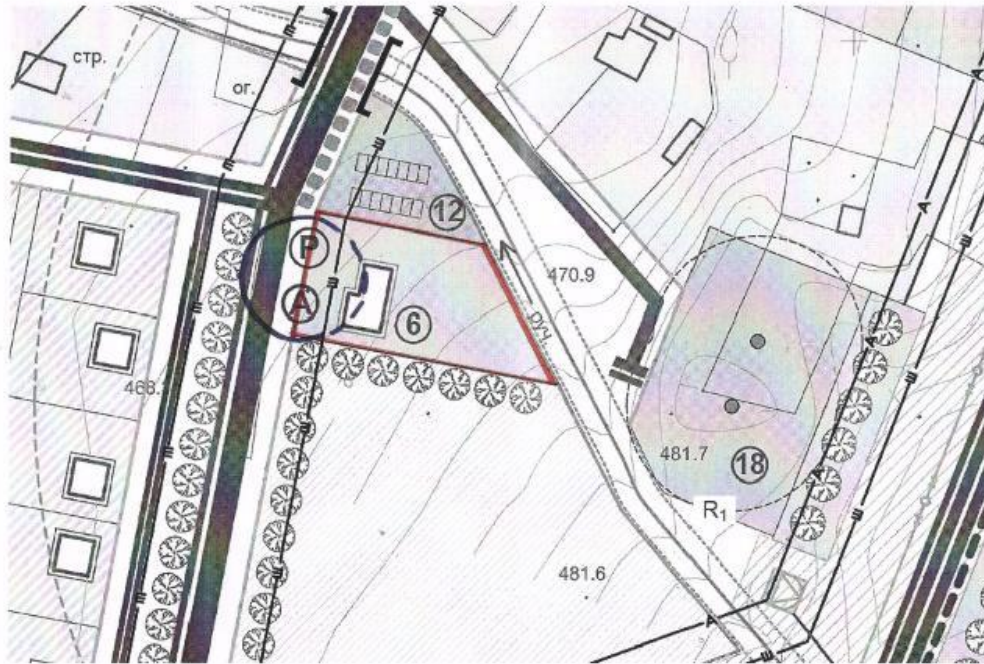


Схема границ прилегающих территорий с.Благда: 6 – ФАП, ул.Катунская, 30.
— Обособленная территория организации.
— Зона, на которой не допускается розничная продажа алкогольной продукции (20 метров).

Приложение 30.

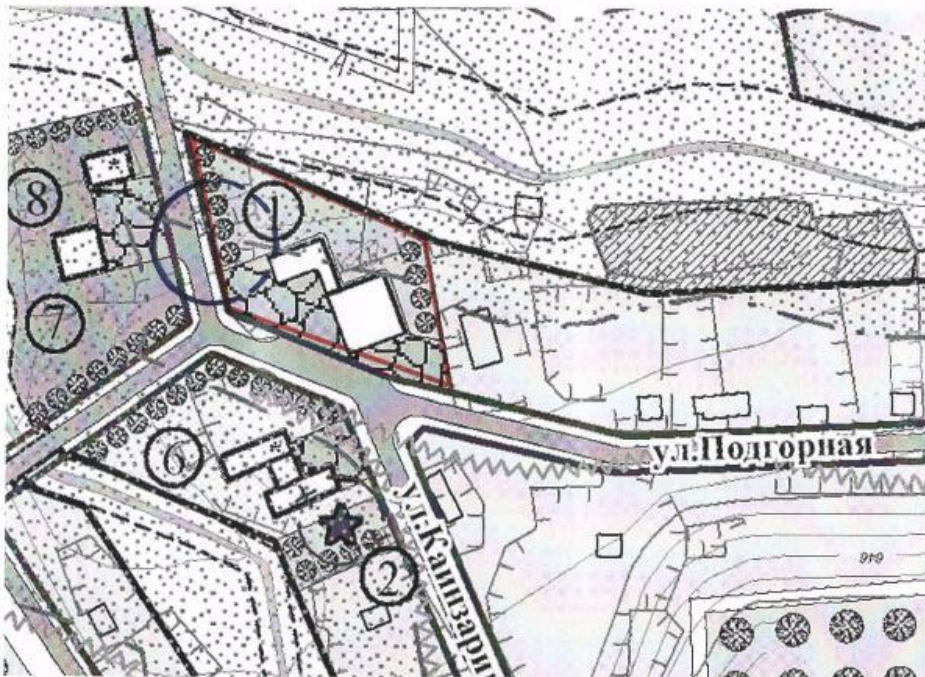


Схема границ прилегающих территорий с.Эдиган: 1 – МОУ «Эдиганская ООШ», ул.Центральная, 12.
— Обособленная территория организации.
— Зона, на которой не допускается розничная продажа алкогольной продукции (20 метров).

Приложение 31.

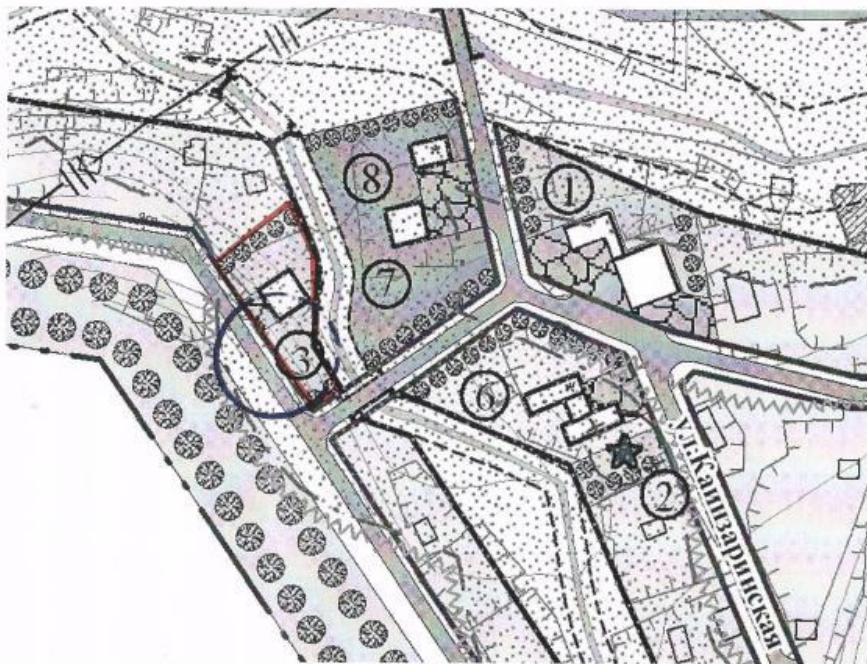


Схема границ прилегающих территорий с. Эдиган: 3 – ФАП, ул. Центральная, 10.
— Обособленная территория организации.
— Зона, на которой не допускается розничная продажа алкогольной продукции (20 метров).

Приложение 32.

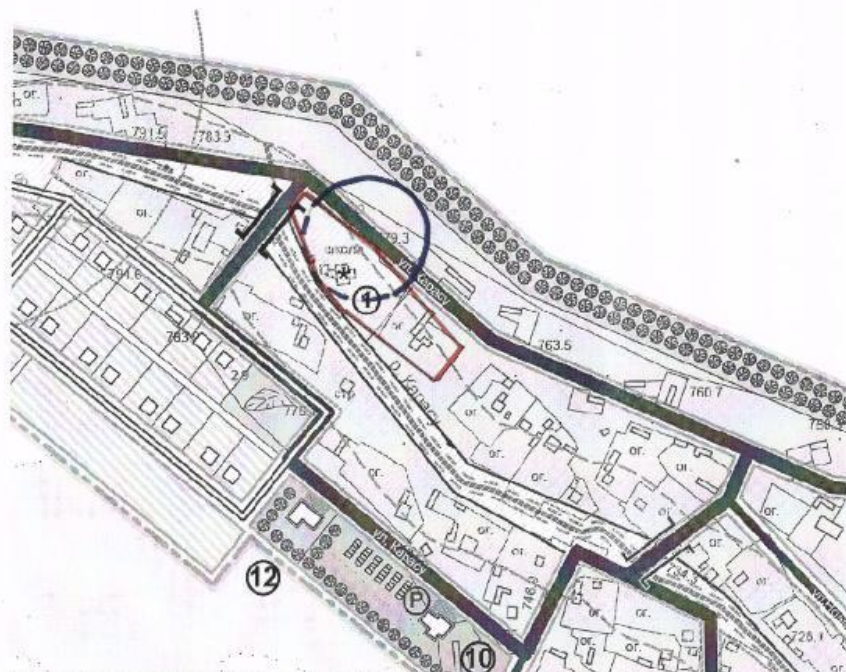


Схема границ прилегающих территорий с. Ороктой: 1 – МОУ «Ороктойская ООШ», ул. Карасу, 15.
— Обособленная территория организации.
— Зона, на которой не допускается розничная продажа алкогольной продукции (20 метров).

Приложение 33.



Схема границ прилегающих территорий с Ороктой: 2 – ФАП, ул. Подгорная, 7.
— Обособленная территория организации.
— Зона, на которой не допускается розничная продажа алкогольной продукции (20 метров).

Приложение 34.



Схема границ прилегающих территорий с Усть-Сема: 8 – МОУ «Усть-Семинская ООШ», ул. Дорожников, 38.
— Обособленная территория организации.
— Зона, на которой не допускается розничная продажа алкогольной продукции (20 метров).

Приложение 35.



Схема границ прилегающих территорий с.Усть-Сема: 4 – ФАП, ул.Дорожников, 10/2.
— Обособленная территория организации.
— Зона, на которой не допускается розничная продажа алкогольной продукции (20 метров).

Приложение 36.



Схема границ прилегающих территорий с.Усть-Сема: 2 – сельский клуб, ул. Зеленая/2.
— Обособленная территория организации.
— Зона, на которой не допускается розничная продажа алкогольной продукции (30 метров).

Приложение 37.



Схема границ прилегающих территорий с.Бешпельтир: 1 – МОУ «Бешпельтирская СОШ имени Н.Н.Суразаковой», ул.Центральная, 31.
— Обособленная территория организации.
— Зона, на которой не допускается розничная продажа алкогольной продукции (20 метров).

Приложение 38.



Схема границ прилегающих территорий с.Бешпельтир: 3 – ФАП, ул.Центральная.
— Обособленная территория организации.
— Зона, на которой не допускается розничная продажа алкогольной продукции (20 метров).

Приложение 39.

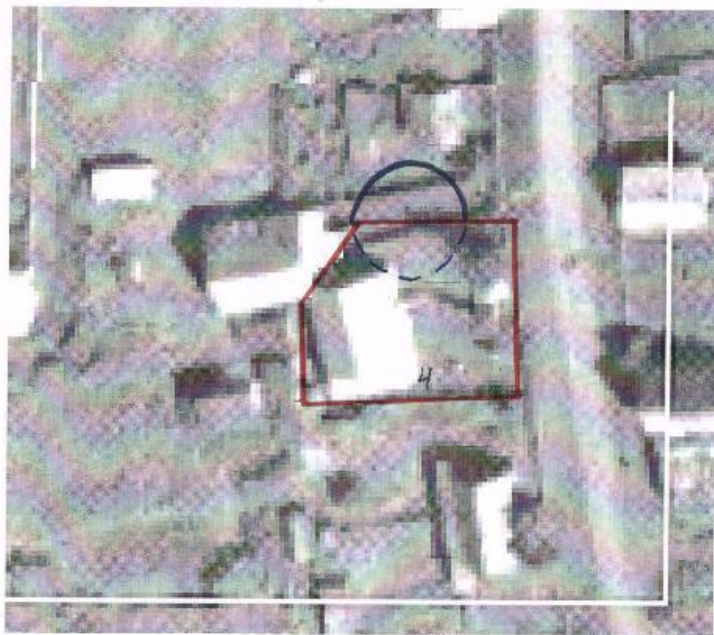


Схема границ прилегающих территорий с.Бешпельтир: 4 – ДОУ «Койонок».

- Обособленная территория организации.
- Зона, на которой не допускается розничная продажа алкогольной продукции (20 метров).

Приложение 40.



Схема границ прилегающих территорий с.Бешпельтир: 2- сельский дом культуры, ул.Центральная, 12.

- Обособленная территория организации.
- Зона, на которой не допускается розничная продажа алкогольной продукции (30 метров).

Приложение 41.

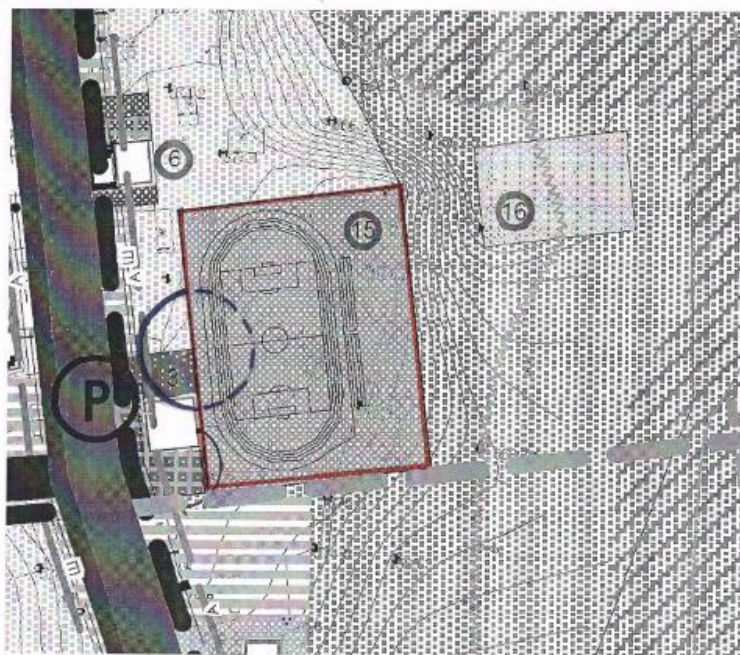


Схема границ прилегающих территорий с. Вешельтир: 15 – стадион.
— Обособленная территория организации.
— Зона, на которой не допускается розничная продажа алкогольной продукции (20 метров).

Приложение 42.

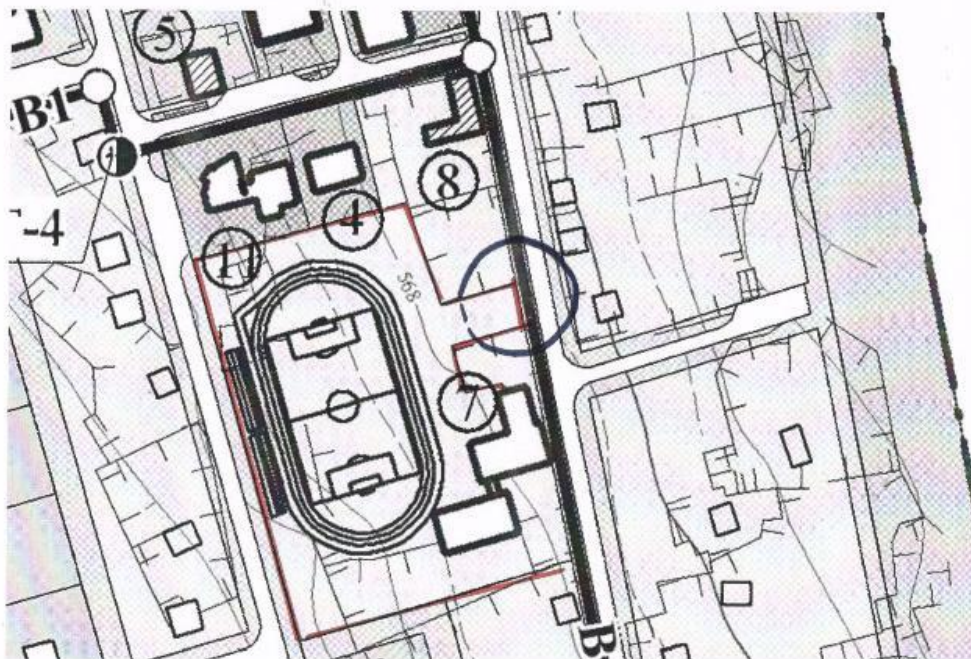


Схема границ прилегающих территорий с. Кузово: 7 – МОУ «Кузовская ООШ», 11 – стадион.
— Обособленная территория организации.
— Зона, на которой не допускается розничная продажа алкогольной продукции (20 метров).

Приложение 43.



Схема границ прилегающих территорий с.Куюс: 5 – ФАП, ул.Бозурташ, 4.
— Обособленная территория организации.
— Зона, на которой не допускается розничная продажа алкогольной продукции (20 метров).

Приложение 44.

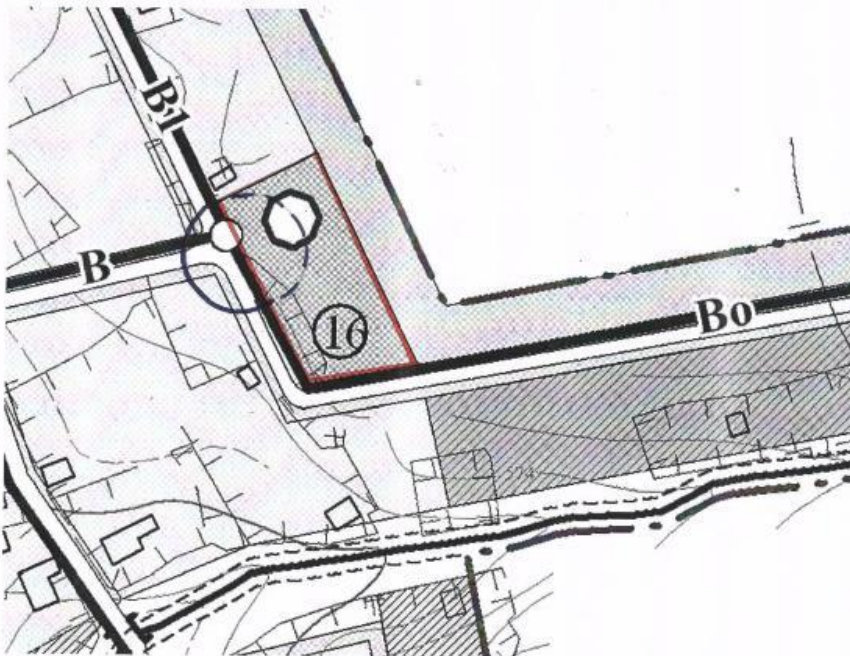


Схема границ прилегающих территорий с.Куюс: 16 – культурно-спортивный центр, ул. Бозурташ, 12.
— Обособленная территория организации.
— Зона, на которой не допускается розничная продажа алкогольной продукции (20 метров).

Приложение 45.



Схема границ прилегающих территорий с.Аюль: 3 – МОУ «Аюлинская ООШ».
— Обособленная территория организации.
— Зона, на которой не допускается розничная продажа алкогольной продукции (20 метров).

Приложение 46.

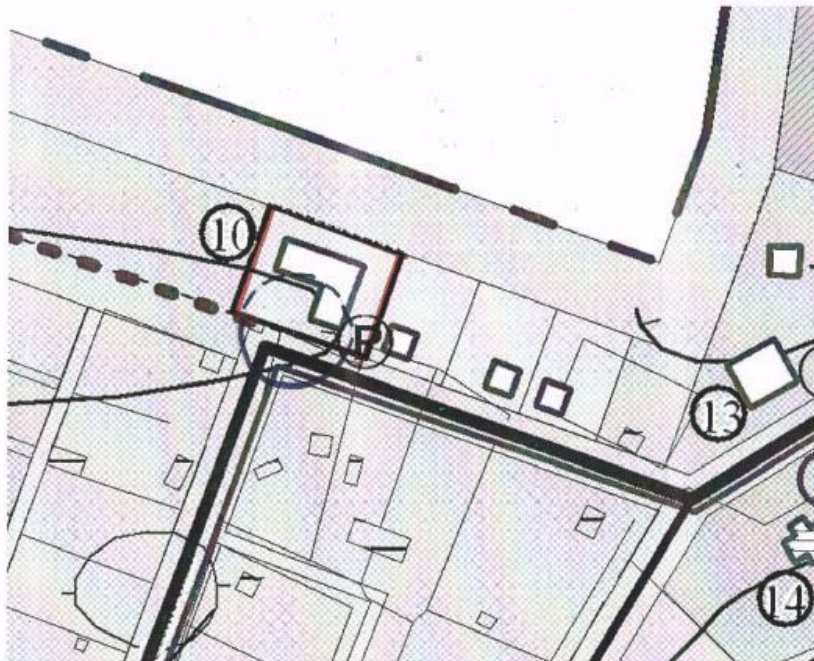


Схема границ прилегающих территорий с.Аска: 10 – ФАП, ул.Озерная, 20
— Обособленная территория организации.
— Зона, на которой не допускается розничная продажа алкогольной продукции (20 метров).

Приложение 47.

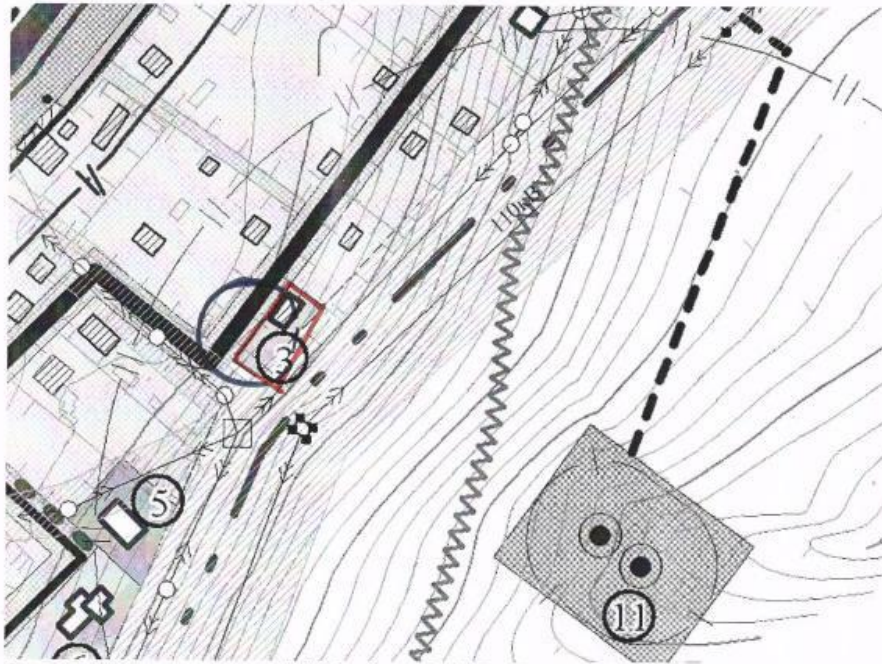


Схема границ прилегающих территорий с.Турбаза Катунь: 3 – ФАП, ул.Романтиков,8.
— Обособленная территория организации.
— Зона, на которой не допускается розничная продажа алкогольной продукции (20 метров).

Приложение 48.



Схема границ прилегающих территорий с.Толгое: 2 – ФАП.
— Обособленная территория организации.
— Зона, на которой не допускается розничная продажа алкогольной продукции (20 метров).

Приложение 49.

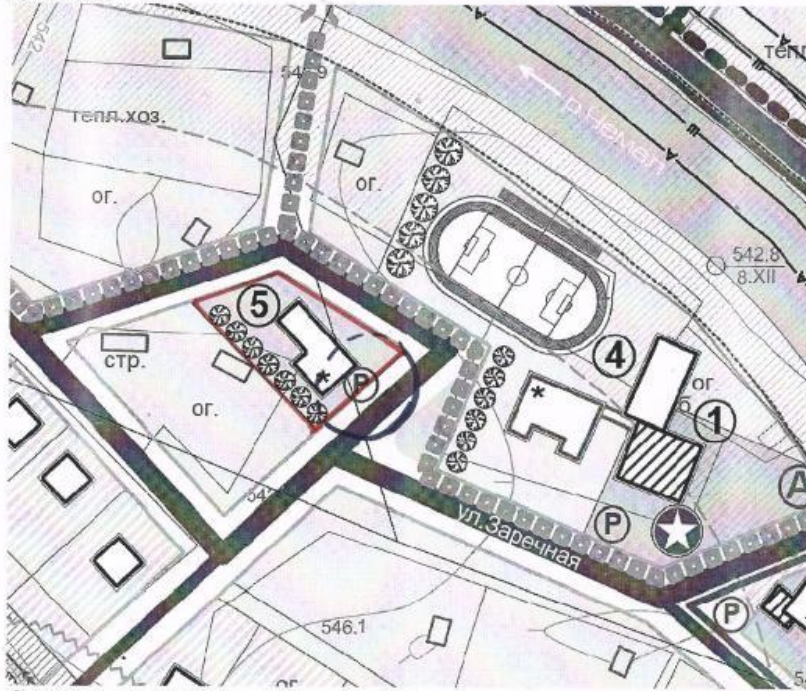


Схема границ прилегающих территорий с Уожан: 5 – ФАП, ул. Заречная, 7.
— Обособленная территория организации.
— Зона, на которой не допускается розничная продажа алкогольной продукции (20 метров).

Приложение 50.

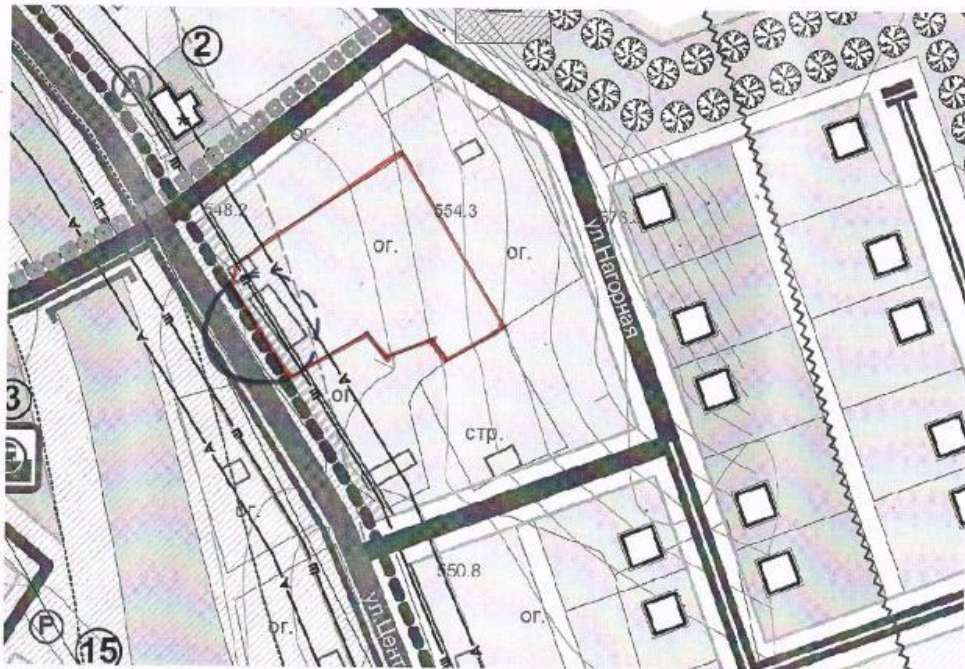


Схема границ прилегающих территорий с Уожан: 1 – МОУ «Уожанская НОШ».
— Обособленная территория организации.
— Зона, на которой не допускается розничная продажа алкогольной продукции (20 метров).

Приложение 51.



Схема границ прилегающих территорий с.Кувос: 2- сельский дом культуры, ул.Центральная,38.
— Обособленная территория организации.
— Зона, на которой не допускается розничная продажа алкогольной продукции (30 метров).

Приложение 52

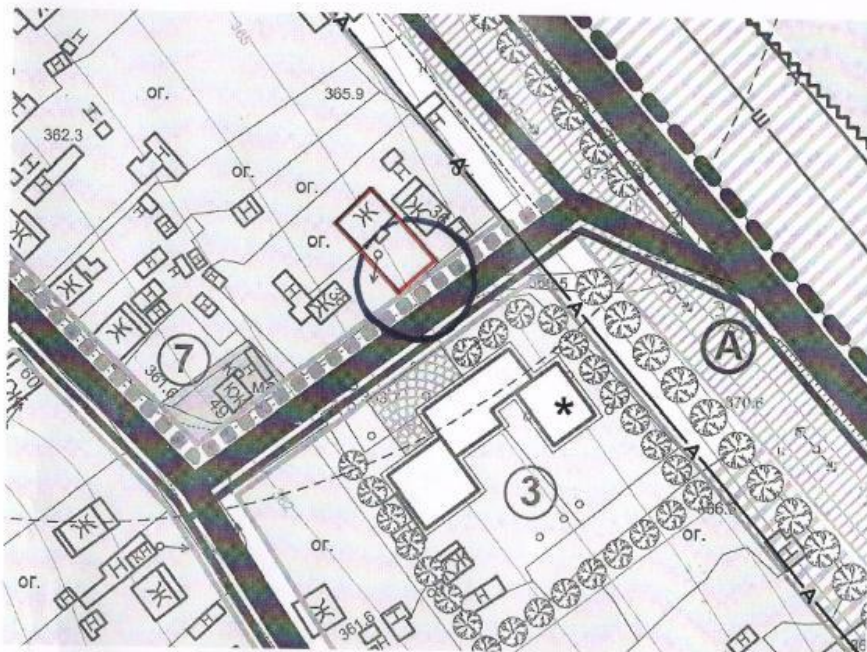


Схема границ прилегающих территорий с.Меленов: 1 – ФАП, ул.Тракторная,36.
— Обособленная территория организации.
— Зона, на которой не допускается розничная продажа алкогольной продукции (20 метров).